



Petit-Ry - Pinchart – 9 juin 2021

La réunion commence dans quelques minutes.

Merci pour votre patience

Déroulement de la rencontre

Présentation des membres du Collège

4 exposés :


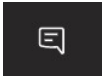

- Urbanisme dans le quartier du Petit-Ry (Jardins de la Balbrière, L'Arbre qui pousse, local scout et Clinique Saint-Pierre)
- Mobilité et voiries
- Environnement (égouttage) et espaces verts
- Sécurité et prévention : bilan 2020

Après chaque exposé : 2-3 questions (chat/sms/en direct)

Une séance générale de questions – réponses

Fin à 22h

Quelques rappels

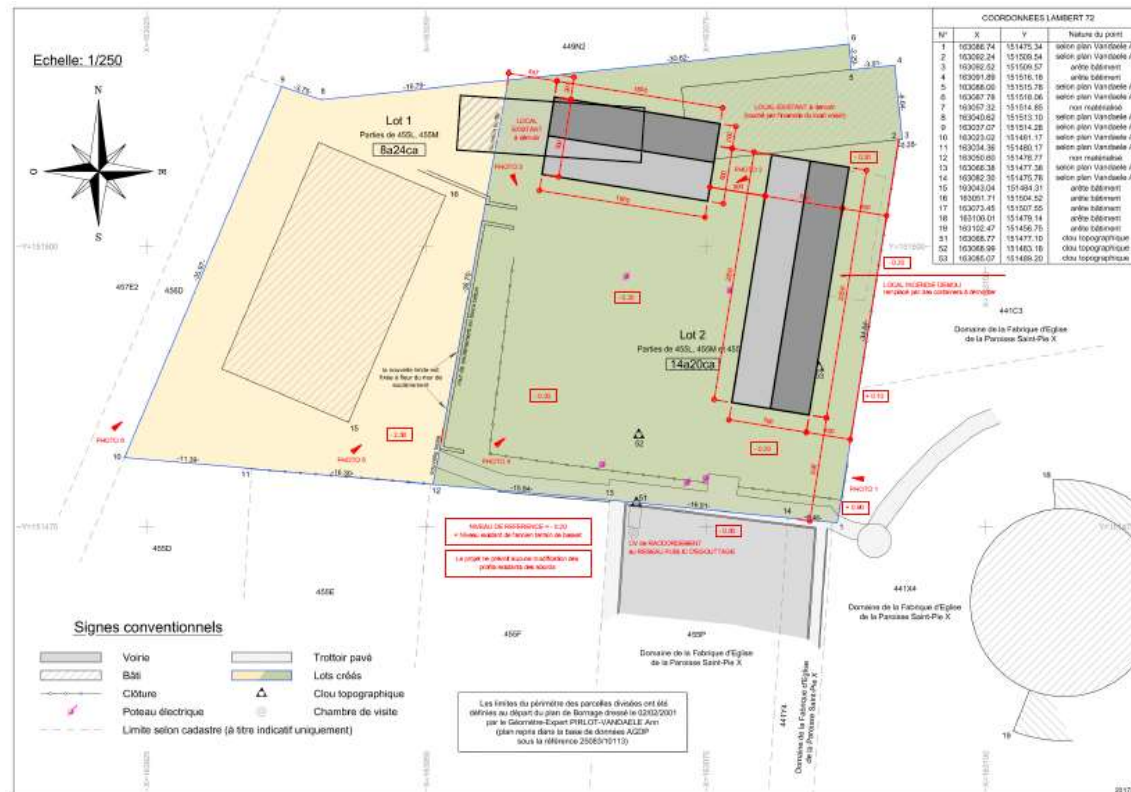
- Merci de désactiver votre micro 
- Pour poser une question durant les exposés et durant la séance de questions-réponses :
 - ✓ Le chat (module de conversation) 
 - ✓ Le sms : au 0471 39 99 28
 - ✓ En direct 
- Enregistrement

Dialoguez avec le Collège – 9 juin

URBANISME-AMENAGEMENT DU TERRITOIRE

Benoît JACOB - Echevin

1. Nouveaux locaux scouts



MATERIAUX

PaveMENTS en briques de terre cuite
Couverture de toiture en tuiles de béton
Menuiseries extérieures en PVC
Double vitrage clair
Gouttières et descentes d'eau en zinc
Seuils et éléments décoratifs en pierre bleue
Famères de toiture et sculptures de façades type Velux

ton rouge brun
ton noir
ton gris
ton gris
ton gris

Docier: A 527.17.07
Date: AOUT 2018
Indice: PU2
Feuille: 11/11



- Maintien de l'unité scout et intégration des bâtiments dans le quartier
- Construction traditionnelle et durable, matériaux de parement accordés au voisinage.
- Apport de lumière naturelle.
- Réduction des nuisances sonores.
- Respect des règles et des normes en vigueur aujourd'hui dans la construction (énergie, isolation, aération, superficie, etc.).

Convention triangulaire signée entre l'AOP- la Ville et l'unité scoute

 il est convenu que les parties, en parfaite concertation, pourront aménager les abords des constructions selon des modalités à déterminer.

Discussion sera prévue avec les riverains concernant le ROI et les abords ... une fois les travaux commencés (début prévu fin 2021 – début 2022).

Autour de l'église....

- Faire une placette, un lieu de rencontre de convivialité : contrôle social et un lieu de rencontre agréable dans le quartier.

➡ Propriété de la fabrique d'Eglise

➡ Le terrain occupé par les scouts est indépendant de celui de la fabrique Eglise.

Plaine de jeux ?

- Un état des lieux des plaines de jeux situées à OLLN vient d'être réalisé.
- Certaines seront rénovées, dont celle du quartier du Buston
- **Pour le Petit Ry** : une réflexion sera menée par la ville afin d'envisager l'opportunité et la réalisation possible d'un tel projet (Où ? Quoi ? ...) : retour vers l'association des habitants.

2. L'arbre qui pousse

- En 2019, une Fondation fait l'acquisition de la ferme de Balbrière pour y développer le projet de l'Arbre qui Pousse (projet de maraichage biologique).
- Mars 2020, une réunion était prévue avec l'urbanisme mais qui n'a pu se tenir (crise Covid).
- En septembre 2020, rencontre des porteurs de projets, à leur demande , avec le collège qui leur a signalé leurs obligations en respectant un cadre administratif et urbanistique
- En avril 2021, Avertissement préalable a été adressé au propriétaire des lieux, conformément à l'article D.VII.4 du Code du Développement Territorial ; et ce pour la réalisation d'actes et travaux exécutés sans le permis d'urbanisme pourtant requis par le CoDT.

3. Les jardins de la Balbrière

REIM Lo Balbrière 3. Analyse de site

Identification des fonctions à proximité

Le lotissement étudié se situe entre les équipements publics de l'école Saint Pie X et de la maison de repos « résidence Malvina » et une zone pavillonnaire.



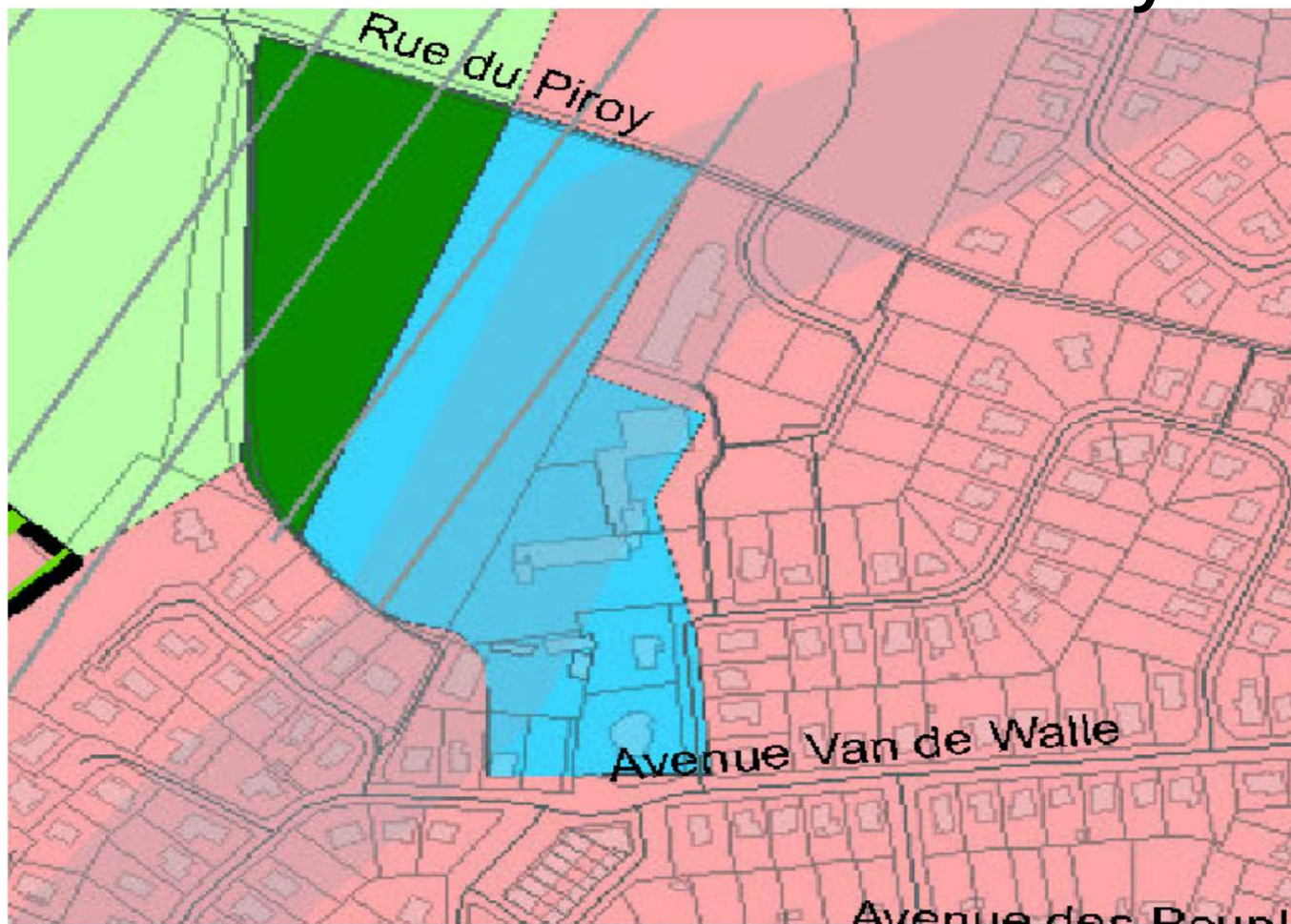
Légende

- Les 9 lots
- Résidence Malvina (maison de repos)
- Ecole Saint Pie X

abr ARCHITECTURE URBANISME Lotissement rue du Champ Dabière à Ottignies 14/11/2018

- - Début des travaux en octobre
- - Accès par l'avenue Huyberechts un mois en attendant l'ouverture de la rue du Corbeau en principe en novembre
- - Les dernières constructions seront les n° 8 et 13
- - Fermeture de l'accès voitures
- - Comité d'accompagnement mis en place.

Schéma de développement communal – zone verte et bleue – école du Petit Ry



4. Clinique Saint Pierre

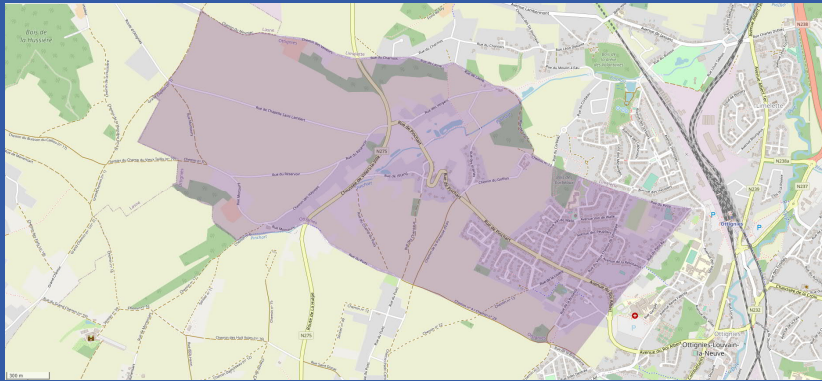


- - La clinique date de 1970.
- - Sa surface actuelle = 50000 m² ➡ Pour le futur : 75000m²
(besoin de 50 % d'espace en plus pour se mettre aux normes d'un hôpital tel qu'on le conçoit aujourd'hui)
- - Choix d'implantation de la nouvelle clinique s'est porté sur un terrain disponible à Wavre (angle de l'échangeur n°8 sur la E 411)
- - Le planning prévoit 4 ans d'étude et 4 ans de construction.
- - Déménagement prévu pour 2028

L'avenir des bâtiments actuels?

- Aucune option ne s'est encore dégagée ➡ orientation sociale
- La transformation du site ➡ une approche d'économie circulaire et de transformation durable en partenariat avec les autorités locales et régionales.
- La nouvelle aile 1100 accueillera à l'avenir la polyclinique installée actuellement à Wavre.

Dialoguez avec le Collège



Petit-Ry Pinchart 09/06/2021



Travaux réalisés et projetés

Egout Lasne Charnois Châtaigniers

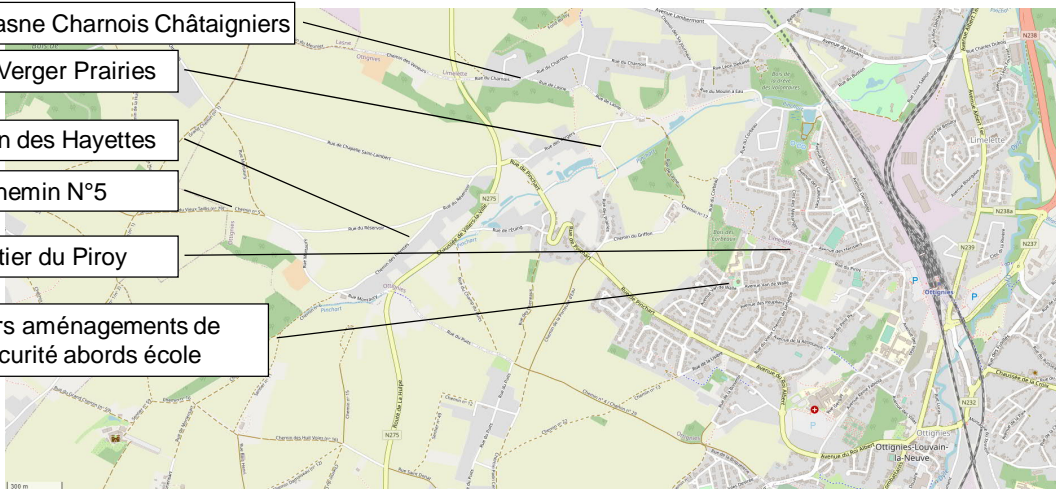
Egout Verger Prairies

Chemin des Hayettes

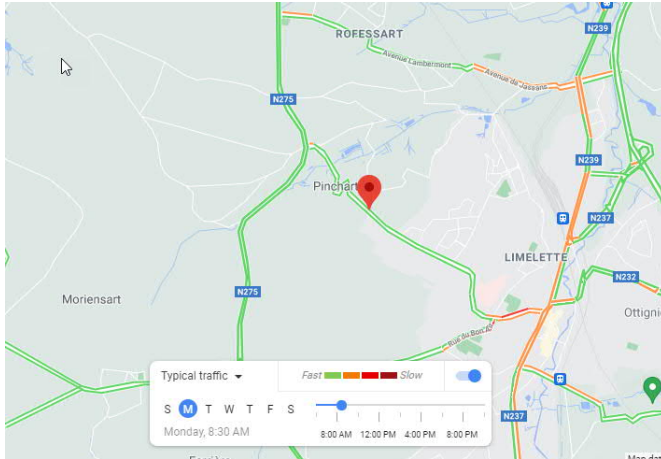
Chemin N°5

Sentier du Piroy

Divers aménagements de
sécurité abords école



Trafic routier



Question sur excès trafic routier : quelques points noirs

- Connexion avec la vallée (Rue du Roi Albert)
- Pas de vrai congestion dans la zone concernée
- ➔ PAM (transfert modal)
- ➔ Pas de Viaduc Masaya



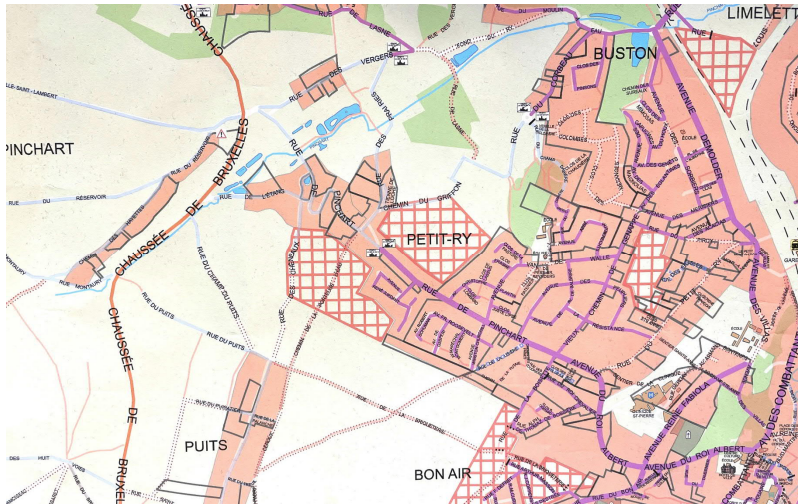
Gare d'Ottignies – Viaduc Masaya



- Nouvelle gare 2022-30
- Accès direct parking Villas
- Viaduc risque d'aspiration dans le quartier
- A ce stade, passage cyclo-piéton plutôt qu'automobile
- Préserver la faisabilité du viaduc pour le futur



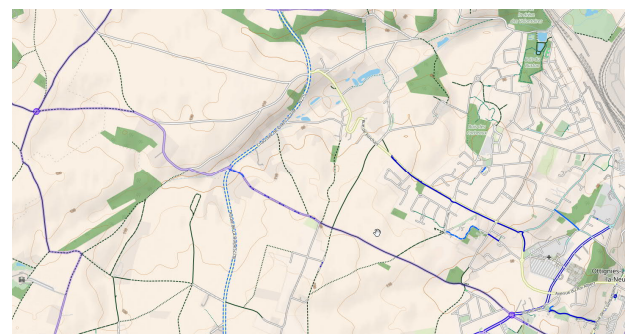
Projet Ville 30



- Nombreuses voiries concernées dans la zone
- Quartier à intégrer dans la Z30 prochainement



Plan cyclable



Plan communal cyclable : Leviers 3 et 6
 Points nœuds : itinéraires 27-48 (cimetière/briquetterie/puits) et 28-51 (Jassans/Dekaize/Charnois)
 Abords école St Pie X : amélioration continue
 Plan WACY : à définir



Quelques points noirs identifiés



Rencontre du Collège avec les citoyen.ne.s Petit-Ry Pinchart

Environnement
Retour de la Nature en Ville

09/06/2021

Ottignies-Louvain-la-Neuve, une Ville à la Campagne



Plan Stratégique Transversal « Environnement »

Nature

- Retour de la Nature en Ville
- Eau
- PCDN
- Zéro-pesticide

Déchets

- Zéro-déchet
- Tri des déchets
- Propreté



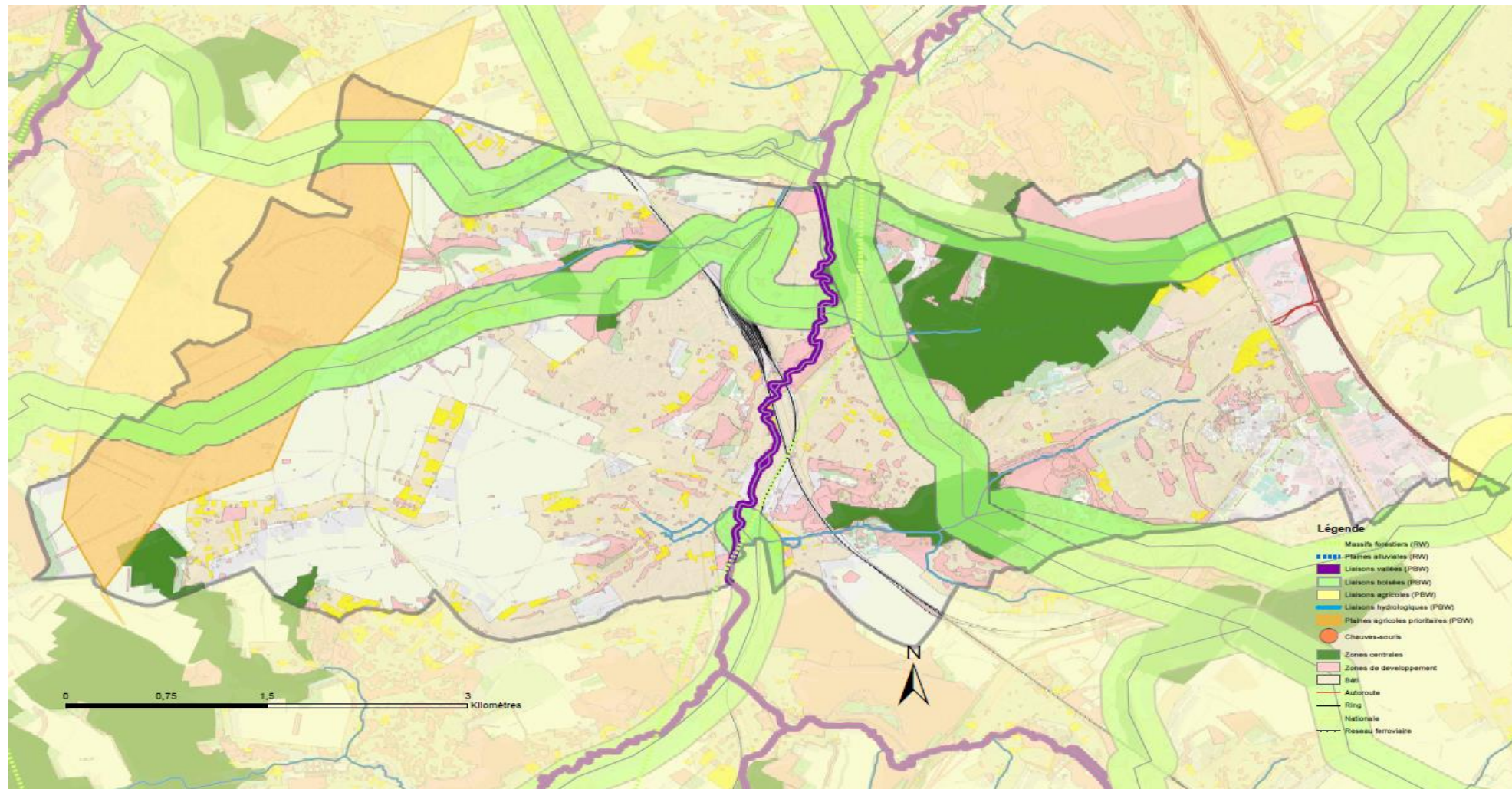
Incidences environnementales

- Bruit, ondes, air, déchets dangereux, tags
- Incivilités
- Suivi des permis d'environnement

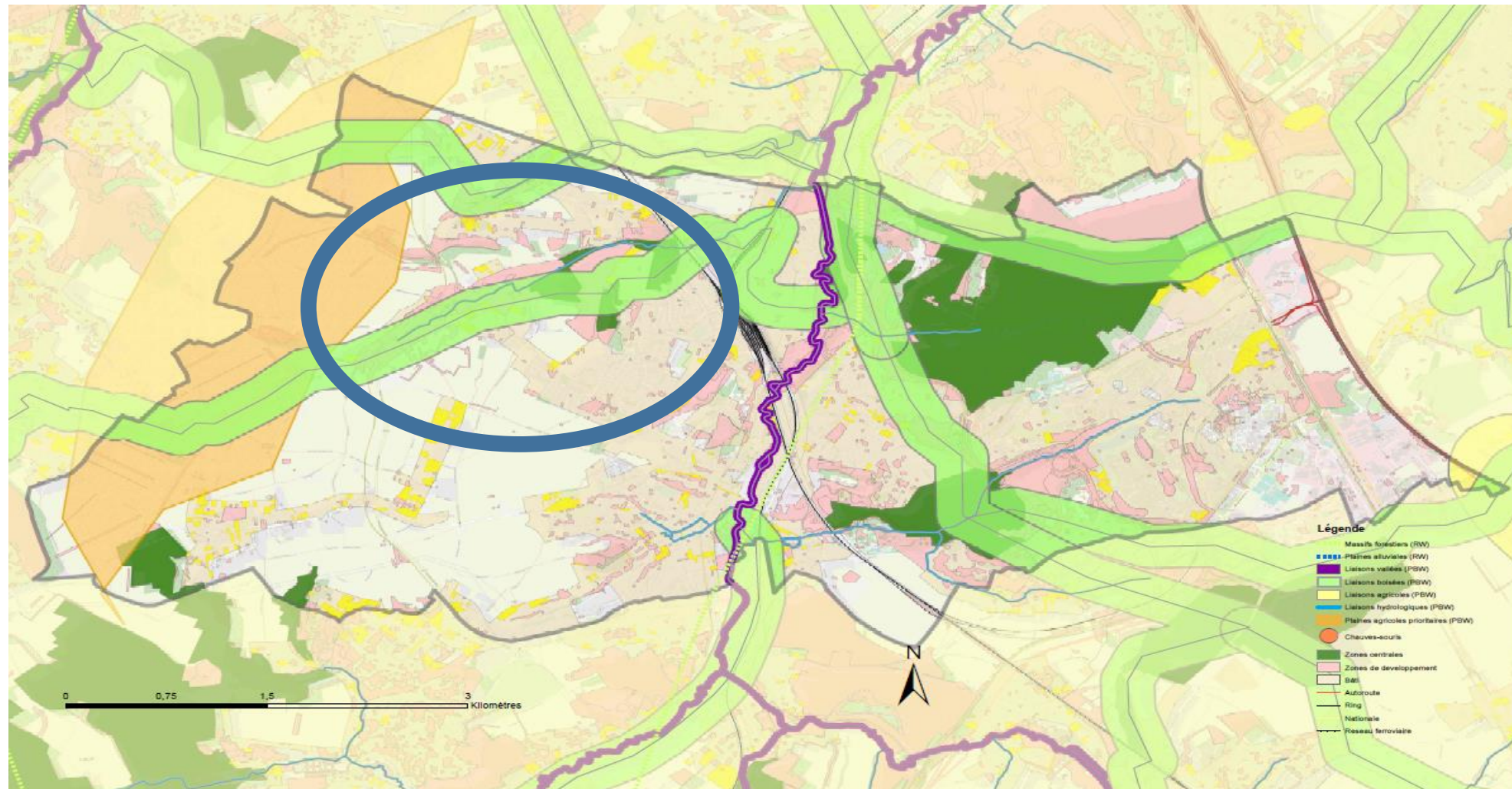
Activités liées à la réparation, le partage et la réutilisation



Maillage écologique



Maillage écologique



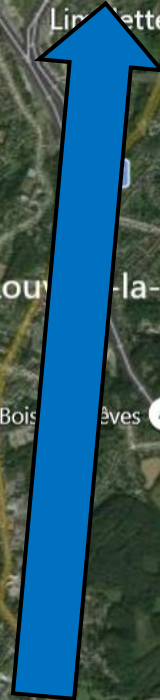
Maillage écologique

Maillage bleu

Berges

« Ici commence la mer »

Nettoyages
Egouttage



Maillage écologique



Maillage vert

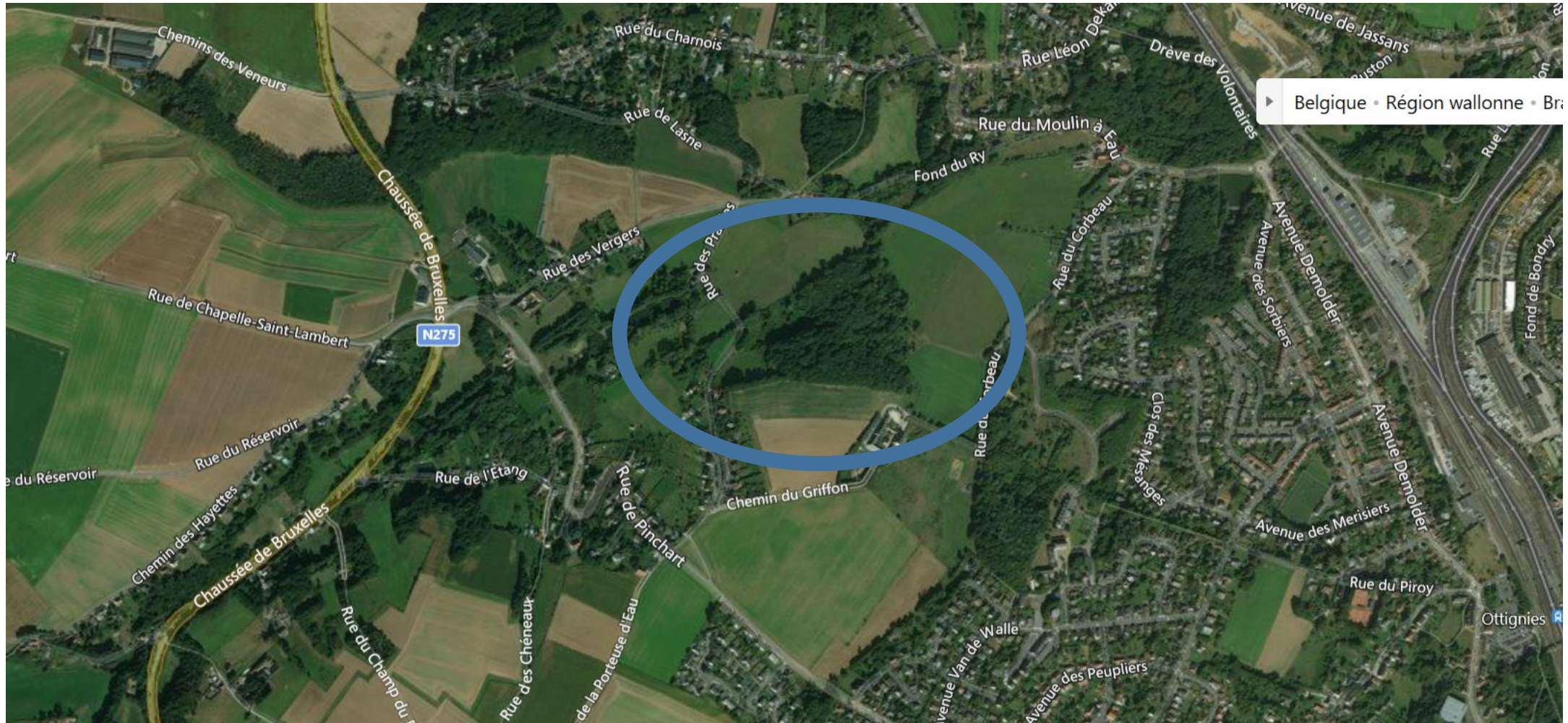
Préserver / Restaurer / Développer
Programme de plantations citoyennes en automne

Gestion des espaces verts publics communaux

- Gestion différenciée
- Tontes et fauchages
- Réaménagement des ronds-points
- Mise à disposition de grands espaces

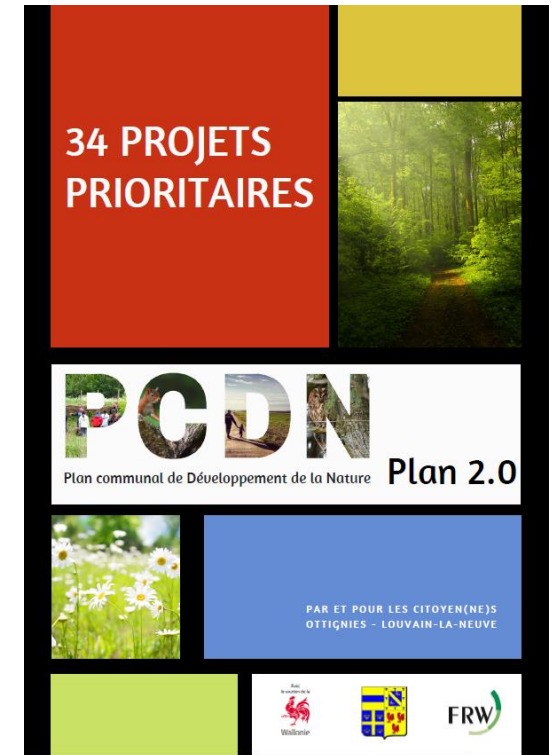


Cressonnière



Cressonnière

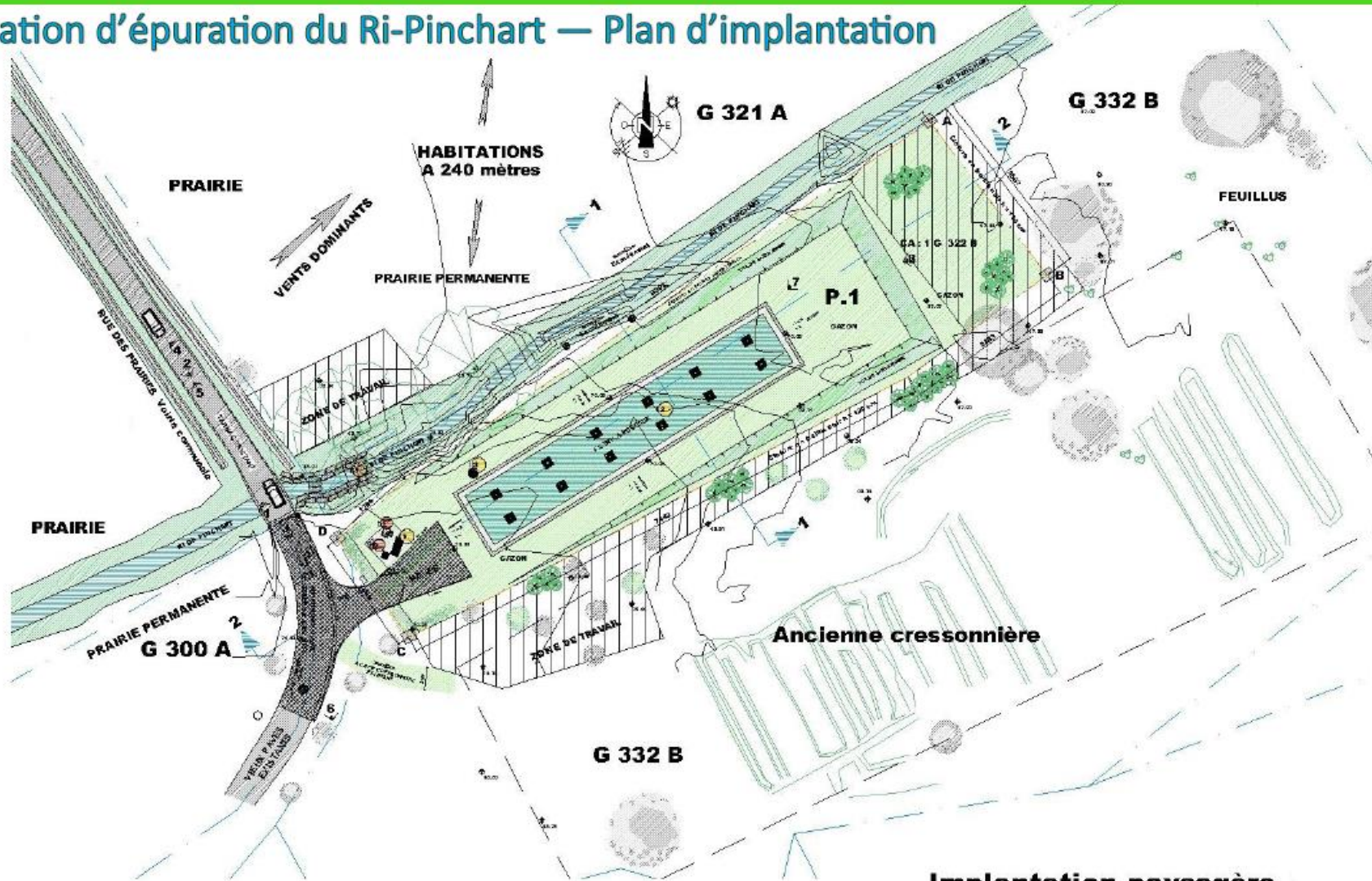
- 1h24a acquis par la Ville en 2009
- Opérations de gestion régulières par le PCDN (Plan Communal de Développement de la Nature)
 - Plantation d'un verger
 - Prévention des rats musqués
 - Fauchage des cressonnières
 - Suppression des rejets de saules
 - Réfection des berges
 - Maintien d'un niveau d'eau suffisant partout



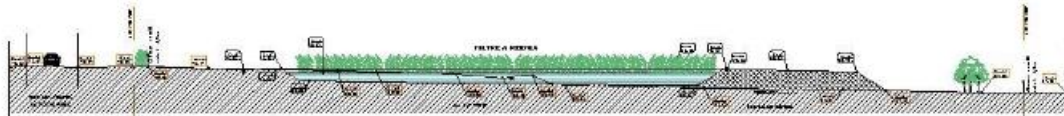
Station d'épuration du Ry-Pinchart

- Station d'épuration par lagunage pour traiter les eaux usées
 - Rues des Prairies, des Vergers, de Lasne et partie Charnois/Châtaigniers
- Superficie de 2000m² dont 1000 m² pour des filtres plantés
- 230 équivalents habitants
- Coût : environ 800.000 euros

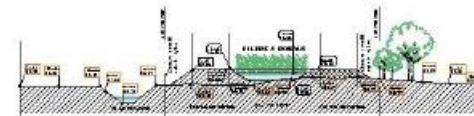
Station d'épuration du Ri-Pinchart — Plan d'implantation



Implantation paysagère



Profil paysager 22



Profil paysager 11

Travaux d'égouttage

- Les eaux usées doivent être raccordées aux égouts
- Raccordement jusqu'à la chambre de visite avant la fin de 2021
- Primes de la Région Wallonne revues récemment à la hausse
- Contacts
 - Modalités pour le raccordement - service urbanisme – 010/43.62.70 – urbanisme@olln.be
 - Profondeurs des chambres de visites - service travaux – 010/43.62.00 – travaux@olln.be
 - Autres questions – service environnement – 010/43.62.00 - environnement@olln.be

Bois du Corbeau



Bois du Corbeau

Types de gestion

Projet de convention de gestion avec Natagora sur environ 2,5 hectares (espace total de 10 hectares)


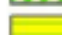




- Micro-falaises verticales favorables à l'hirondelle de rivage,...
- Végétations de pelouses sur sable
- Pâturage extensif



Légende

 Cadastre

Propositions de gestion

-  Couloir de liaison écologique à maintenir semi-ouvert
-  Déboisement/débroussaillage de la falaise
-  Débroussaillage et gestion différenciée butte sur sable
-  Gestion différenciée de la pelouse sur sable
-  Maintien d'un milieu de fourré arbustif entrecoupé de friches herbacées
-  Réserve forestière

Plan d'actions Zéro Déchet

DÈS À PRÉSENT DANS VOTRE COMMUNE

OTTIGNIES-LOUVAIN-LA-NEUVE

STOP AUX CANETTES ABANDONNÉES DANS LA NATURE !

PRIME RETOUR

Ramenez les canettes trouvées dans la nature au point de collecte de votre commune* et recevez un bon d'achat valable dans tous les commerces participants.

*Point de collecte :

MODALITÉS DE L'OPÉRATION, LISTE DES COMMERCES ET INSCRIPTION SUR WWW.PRIMERETOUR.BE

RAMASSAGE DE MEGOTS AUTOUR DU LAC DE LOUVAIN-LA-NEUVE

RDV à la passerelle le mercredi 26 juin à 13h00

Douce à goûter aussi : c'est le temps qu'il faut pour qu'un filtre de cigarette se dégrade complètement dans la nature et 10 millions, le nombre de mégots jetés par jour en Belgique. Et pourtant, jeter son mégot à terre constitue une infraction !

Tous ensemble pour une Ville plus propre !

RDV au pied de la passerelle de l'Aula Magna. La Ville fournit le matériel Be Wapp spécial mégots. Apporter tenue sportive et décontractée.

INFOS : bebrandt@olln.be

Journée d'animations Zéro déchets Quartier du Baukoy, Samedi 7 mars de 11h à 17h

L'une des animations fait en préservant sa santé et en créant du lien, c'est possible !

Petits et grands, tout le monde est le bienvenu ! N'hésitez pas à nous rejoindre pour toute la journée ou seulement une partie. Attention, les ateliers de l'après-midi sont gratuits mais nécessitent une inscription.

En avant goût, on vous propose une recette de poudre à lessiver à faire soi-même. Au verso plus économique et plus écologique !

Le programme

- De 11h à 13h : Donneuse de vêtements
- De 11h à 12h : Qi Gong, atelier bien-être au service de votre santé
- De 13h à 14h : Dîner auberge espagnole zéro déchets (chacon apporte quelque chose à manger ou à boire à partager)
- De 14h à 17h : Echanges et ateliers zéro déchets (fabrication d'emballages réutilisables, boe wraps, de tousse à pique-nique, de déodorant)
- De 16h à 17h : Goûter auberge espagnole
- Toute la journée : Jeu en bois pour les enfants

Informations pratiques

- Adresses :** Maison de quartier du Baukoy, Clos Marie Doudouye 28 à Osmoyes
- Donneuse de vêtements :** apporter les vêtements en bon état que vous ne portez plus et repartez avec ceux qui vous plaisent. On peut également prendre sans amener et amener sans prendre ! Dépôt des vêtements le jour même à la salle de quartier à partir de 10h.
- Inscriptions :** (de préférence avant le 02/03) Aïdil Habitat et Participation : 01045.0604 ou via le site internet

Nombre de places limité pour la conférence et les ateliers !



lavenir.net

LAVENIR.NET

Les gobelets réutilisables ont séduit

Le choix des gobelets réutilisables était sur la table des discussions à...

VÊTEMENTS EN SACS FERMÉS

terre MERCI !

Que déposer dans cette bulle?

OUI NON

Charte des commerces à OLLN pour une commune "Zéro déchet"

Engagements envers mes clients

- J'informe mes clients pour réduire ensemble les déchets
- Les clients qui font des efforts sont récompensés
- Je propose des activités de sensibilisation zéro déchet
- Je ne distribue pas de sac à usage unique
- Je propose des produits en vrac ou sans emballage
- J'accepte les contenants personnels
- Je propose des emballages / housses réutilisables consignés
- Je privilégie les emballages recyclables
- Je propose à mes clients des gobelets / cartons / cintres
- Je propose ou accepte les boîtes / DonorBAG pour les restes
- Je valorise les fruits et légumes « moches » ou hors calibre
- Je veille à permettre aux clients de trier leurs déchets d'emballage liés aux produits que je gère

Engagements envers mes fournisseurs

- Je demande à mon fournisseur de diminuer les emballages
- Je choisis des produits moins emballés / avec emballage recyclable
- Je me fournis en partie localement
- Je réemploie les emballages venant du transport

Engagements généraux

- Je valorise mes déchets organiques
- J'utilise des produits éco-labellisés
- J'appose un autocollant stop-pub sur les boîtes aux lettres
- Je veille à trier mes déchets
- Je favorise la réutilisation / réparation / le don
- J'agis pour réduire le gaspillage via la valorisation / transformation et le don
- Je suis en transition pour réduire mes déchets
- J'utilise des produits d'entretien et de nettoyage sans déchets et / ou moins nocifs pour l'environnement
- Je veille à ce que mon personnel connaisse mes engagements et les mette en pratique sur leur lieu de travail

Plus d'informations : environnement@olln.be

Interreg



EUROPEAN UNION

North-West Europe

SHAREPAIR



Wallonie



- 7 pays — 4 villes pilotes — 21 partenaires
- Budget total: € 7.84 m (€ 4.7 m < EU)
- Durée : 2020-2023

Objectifs: réduire la quantité de déchets provenant des équipements électriques et électroniques, en renforçant le travail des organismes de réparation et en partageant les solutions développées pour mieux guider les citoyens dans leurs décisions.



LEUVEN



Une machine à café, une imprimante ou
un fer à repasser en panne ?
**Venez (faire) réparer vos petits électros
ou en acquérir un reconditionné au
RepairStudio !**



Informations pratiques

 tous les mercredis de 12h à 18h30

 place du Levant, 2 à Louvain-la-Neuve

En voiture : suivre parking gratuit Rédimé (Porte Lemaitre) puis fléchage
À pied ou à vélo : suivre fléchage "RepairStudio" à partir de la place

 www.repairstudio.be

 010/47 39 59

 info@repairstudio.be

Le RepairStudio est devenu réalité
grâce à nos partenaires :



Réparer,
un monde
de différence

Le RepairStudio respecte les règles sanitaires en vigueur

Sécurité et prévention

Bilan 2020

7 missions de base de la police

- Accueil
- Proximité (agents de quartier)
- Intervention
- Service d'assistance aux victimes
- Roulage
- Gestion négociée de l'espace public
- Recherche et enquêtes professionnelles

Quelques chiffres

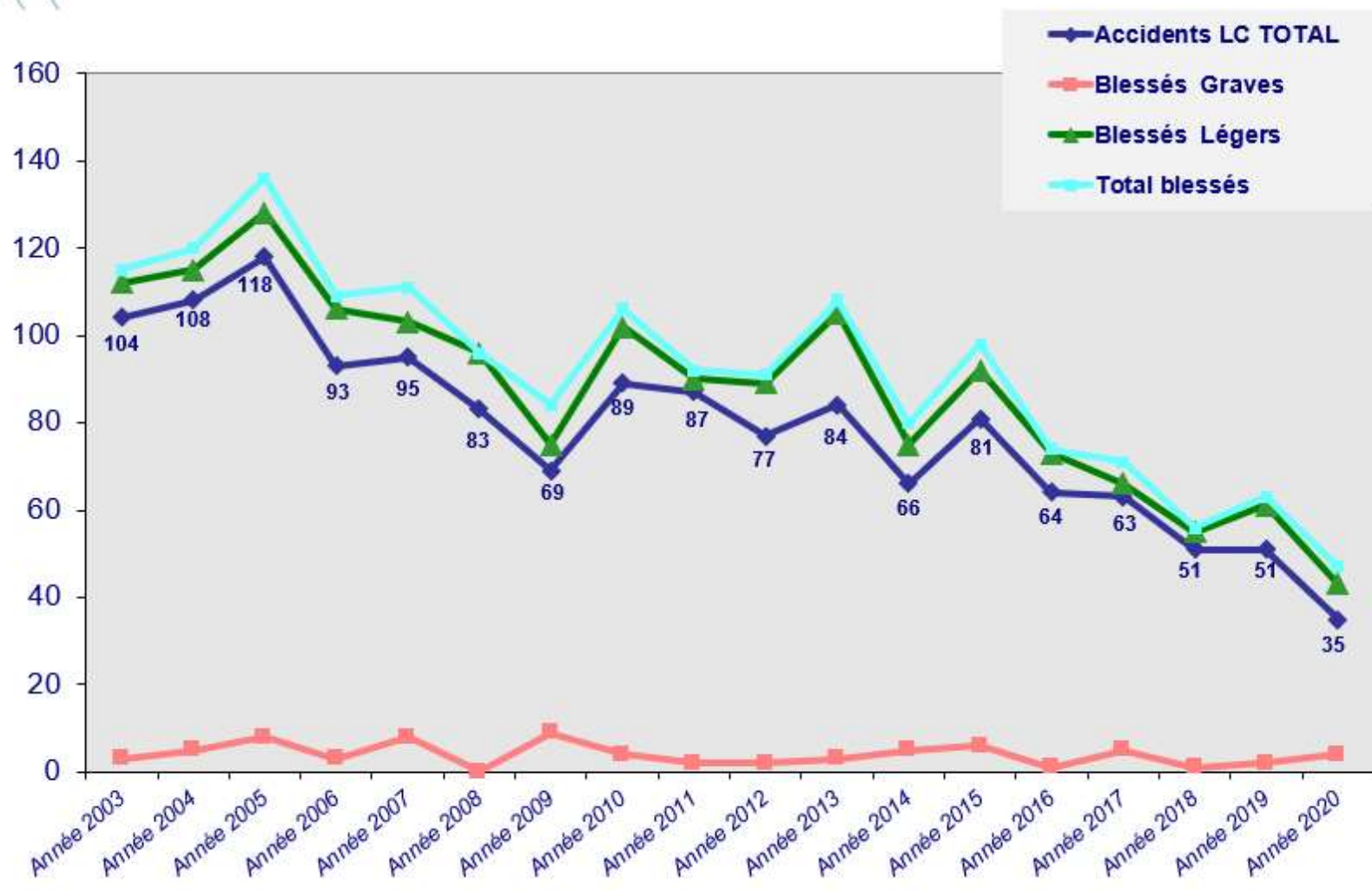
- Zone d'Ottignies-LLN = zone de police mono-communale
- Budget 2020 de la Zone de police : 5.753.025 €
- Budget utilisé à +/- 94 % par du personnel statutaire
- Cadre budgétaire : 118 personnes
- La plus grosse section = Intervention (53 policiers au cadre)
puis Proximité (25 policiers)

Avec ces moyens, que traite-t-on prioritairement ?

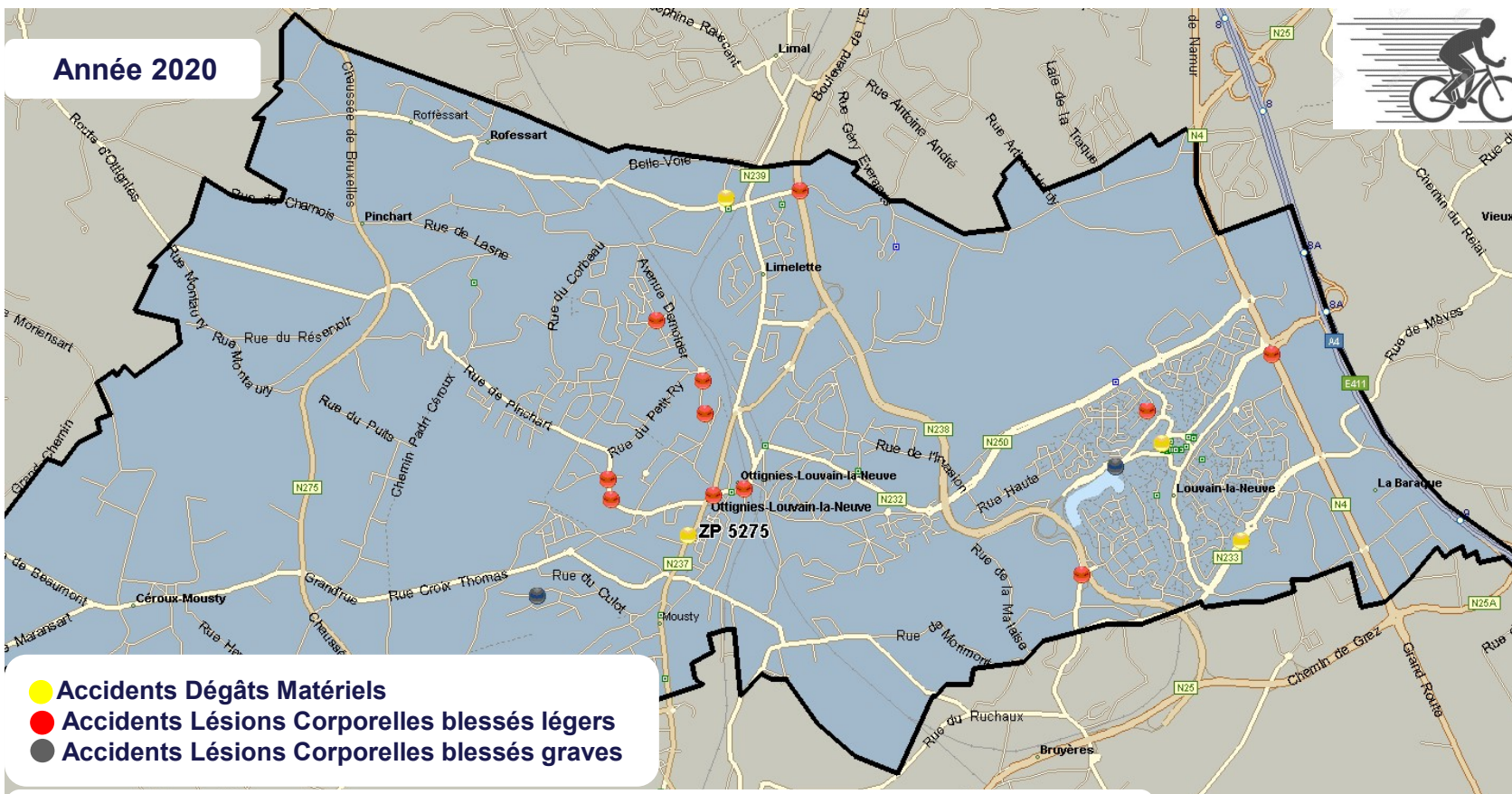
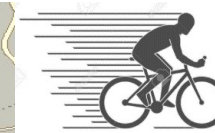
- Sécurité routière
- Cambriolages
- Criminalité de rue
- Criminalité contre les personnes
- Ordre public et tapages
- Trafic de drogue (lutte contre les dealers)

Sécurité routière

Evolution Accidents Lésions Corporelles ZP 5275 hors autoroute



Année 2020



Accidents lésions corporelles 30% des victimes sont des cyclistes



14 cyclistes blessés
• 3 blessés graves
• 11 blessés légers

- Grande proportion d'accidents vélo >< voiture : Pas de point noir - Mauvaise manœuvre, manque visibilité/courtoisie, surprise, vitesse
- 2 accidents seul : trou dans la chaussée, distraction
- 1 accident 2 blessés graves vélo >< vélo : vitesse et mauvaise manœuvre

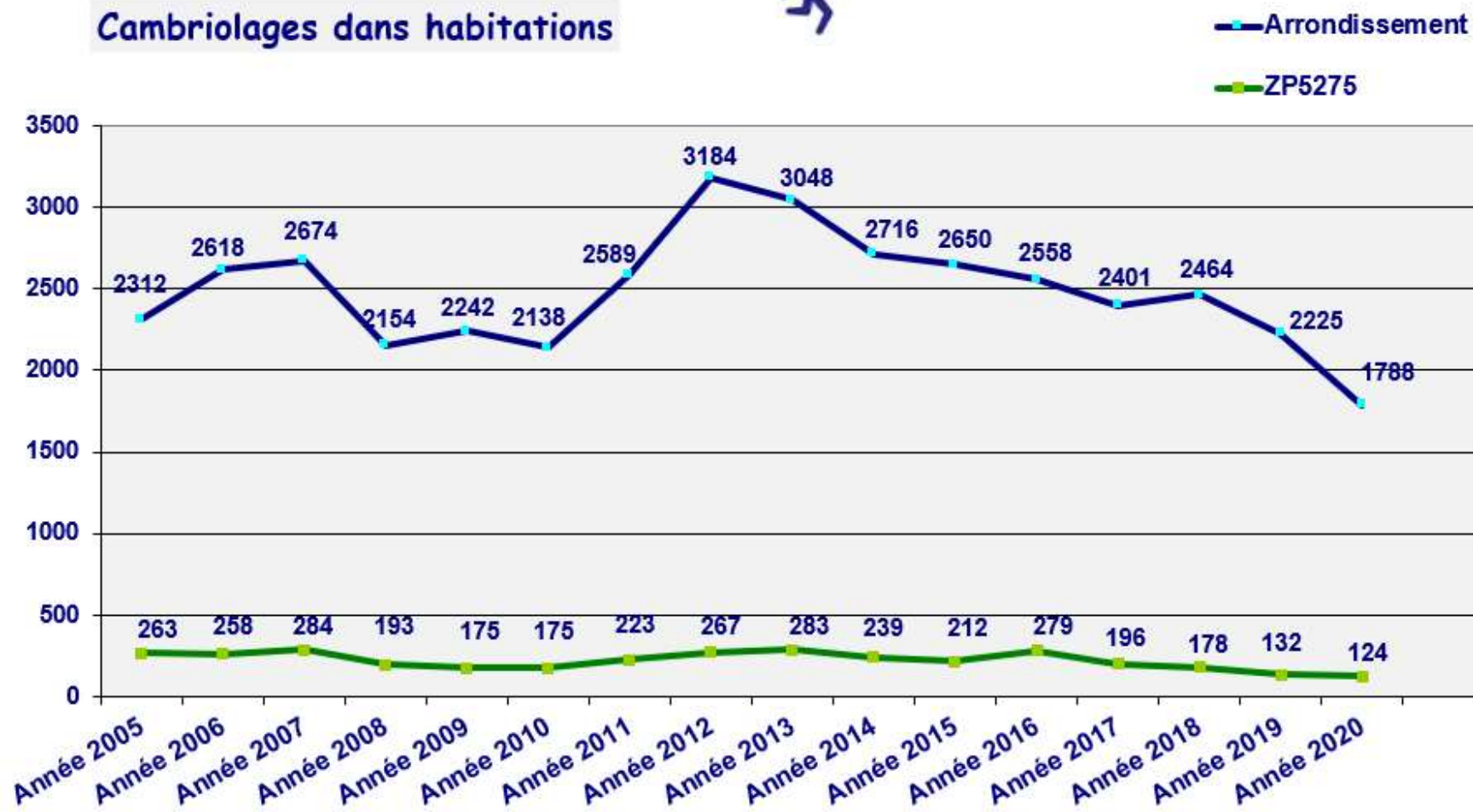
Cambriolages

Cambriolages



Accomplis + Tentatives

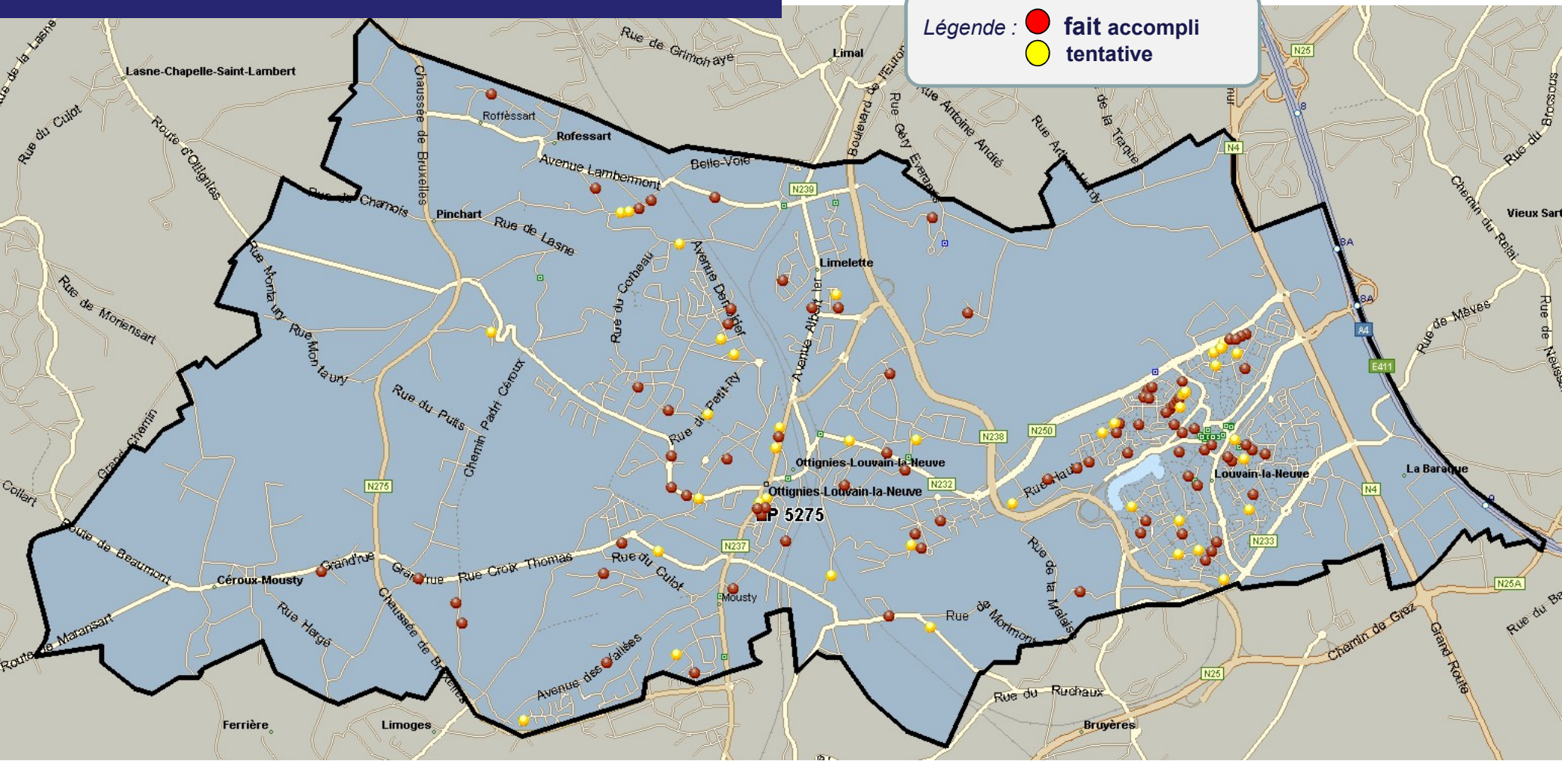
Cambriolages dans habitations



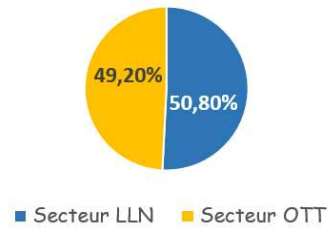
Cambriolages dans habitations : 124 faits en 2020

Légende :

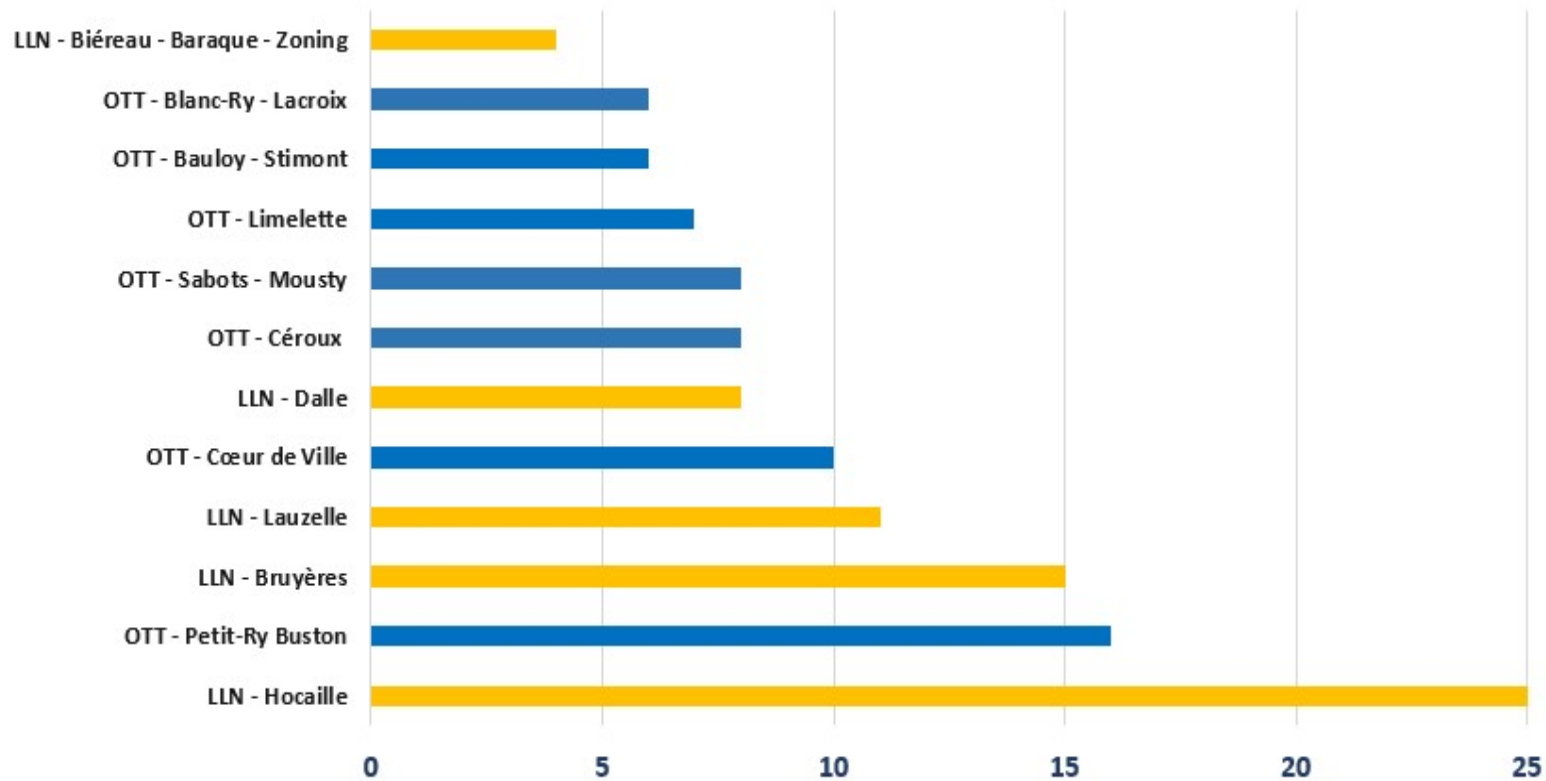
- fait accompli
- tentative



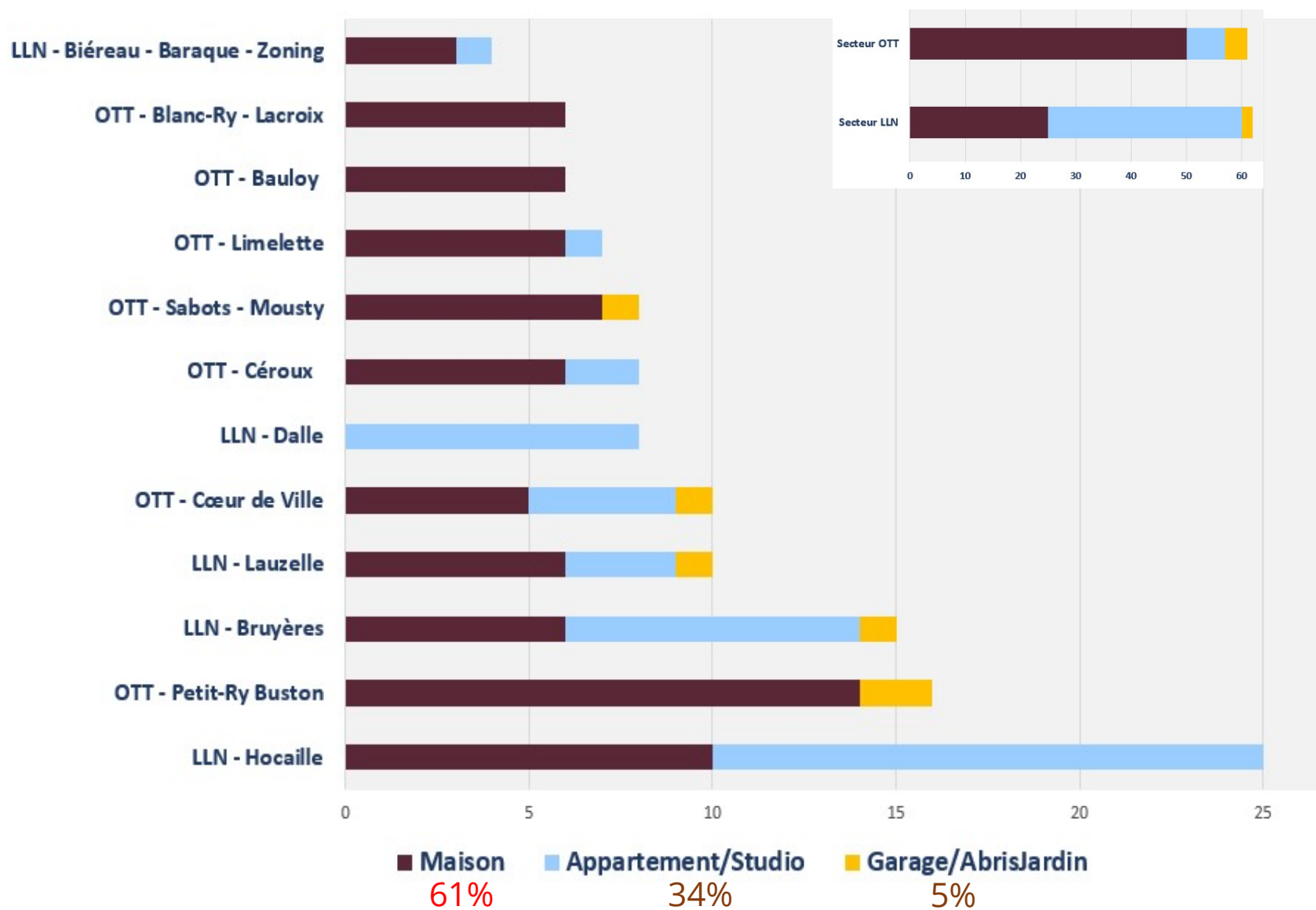
Année 2020 - Répartition par secteur des cambriolages dans habitations



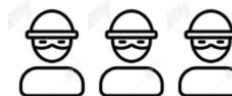
ZP5275 - Répartition par quartier du nombre de cambriolages dans habitations



Année 2020 - Cambriolages : Répartition des faits par quartier et type de lieu



Cambriolages : phénomène stable et suivi



Koté Sécurité !

- 73 visites de techno prévention mais période Covid a ralenti les demandes
- 3 PLP : Petit Ry, rue Haute et Bel Horizon => suivi, réunions, communication
- 93 demandes de surveillances de maisons inoccupées
- Axe de la communication : prévention, sensibilisation et spécifique public cible
- Missions quotidiennes : orientation des patrouilles, analyse des faits
- Opération « un jour sans », « sécurisons nos maisons » et opérations spécifiques



- Approche niveau « arrondissement » : analyse, recherche « groupe auteurs »,...
- Caméras ANPR = plus-value

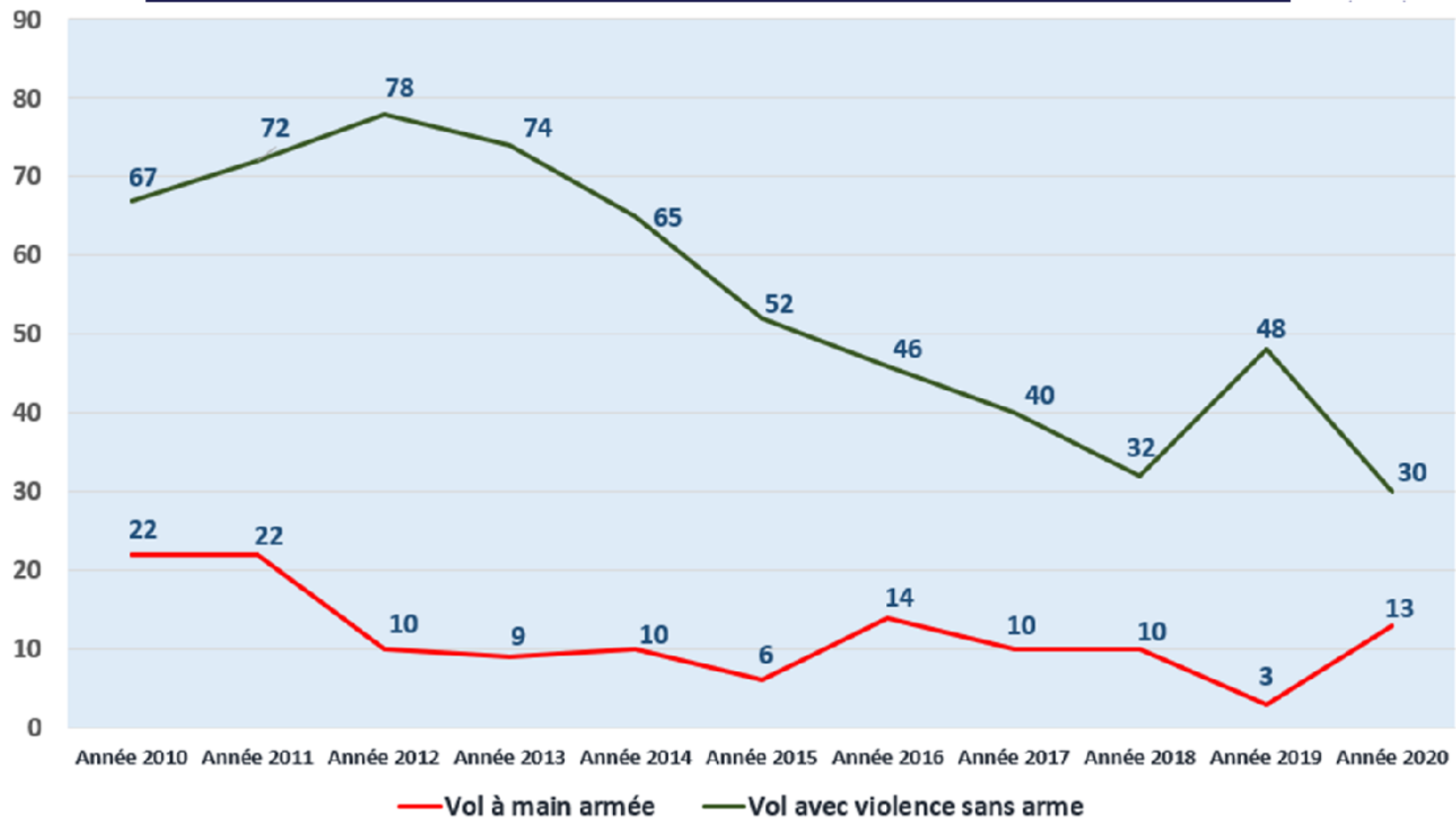


- Poursuite des actions et des efforts...

Criminalité de rue



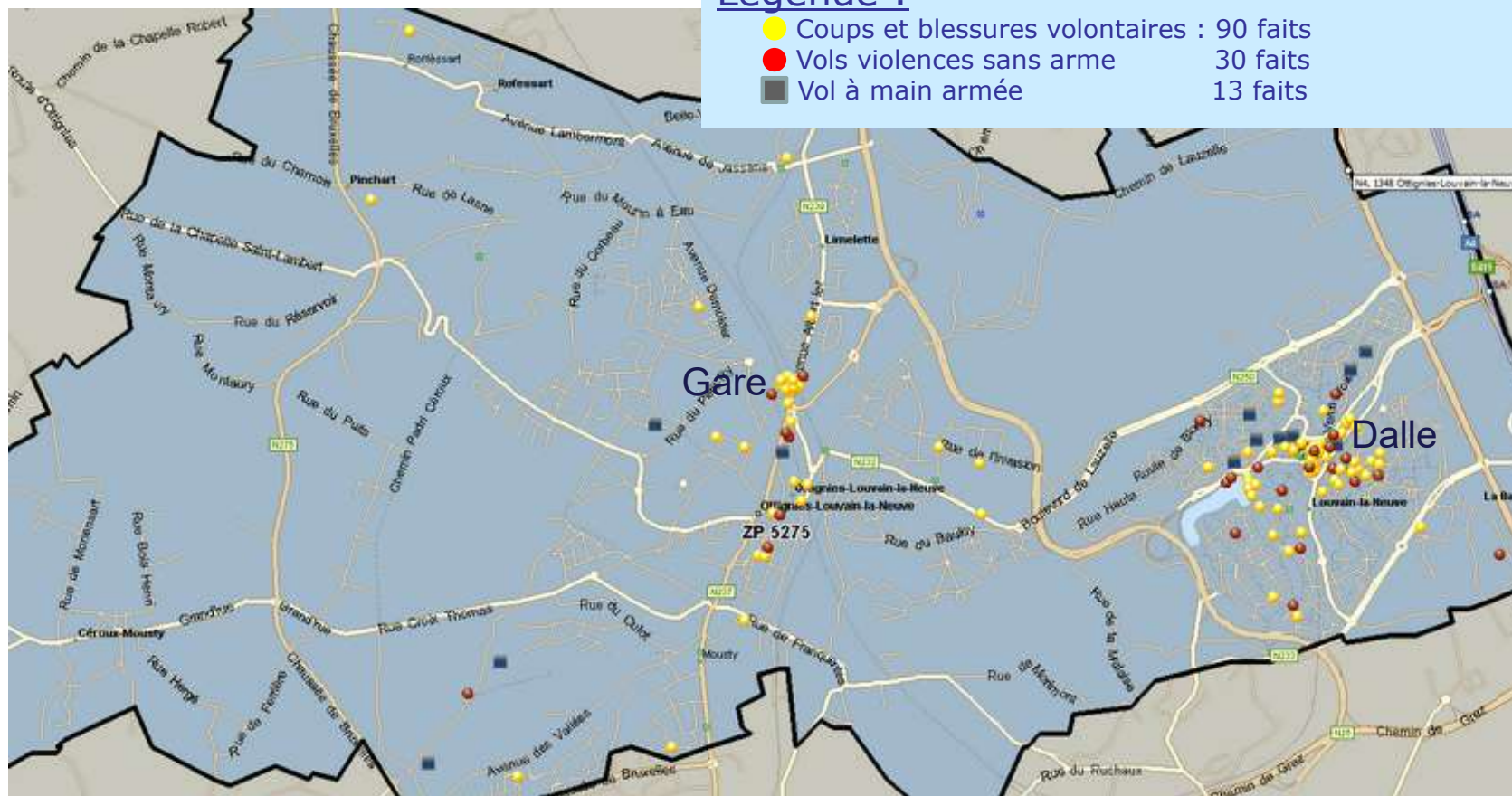
Ottignies-LLN : Evolution annuelle vols violence



Coups et blessures volontaires et vols violence

Légende :

- Coups et blessures volontaires : 90 faits
- Vols violences sans arme 30 faits
- Vol à main armée 13 faits



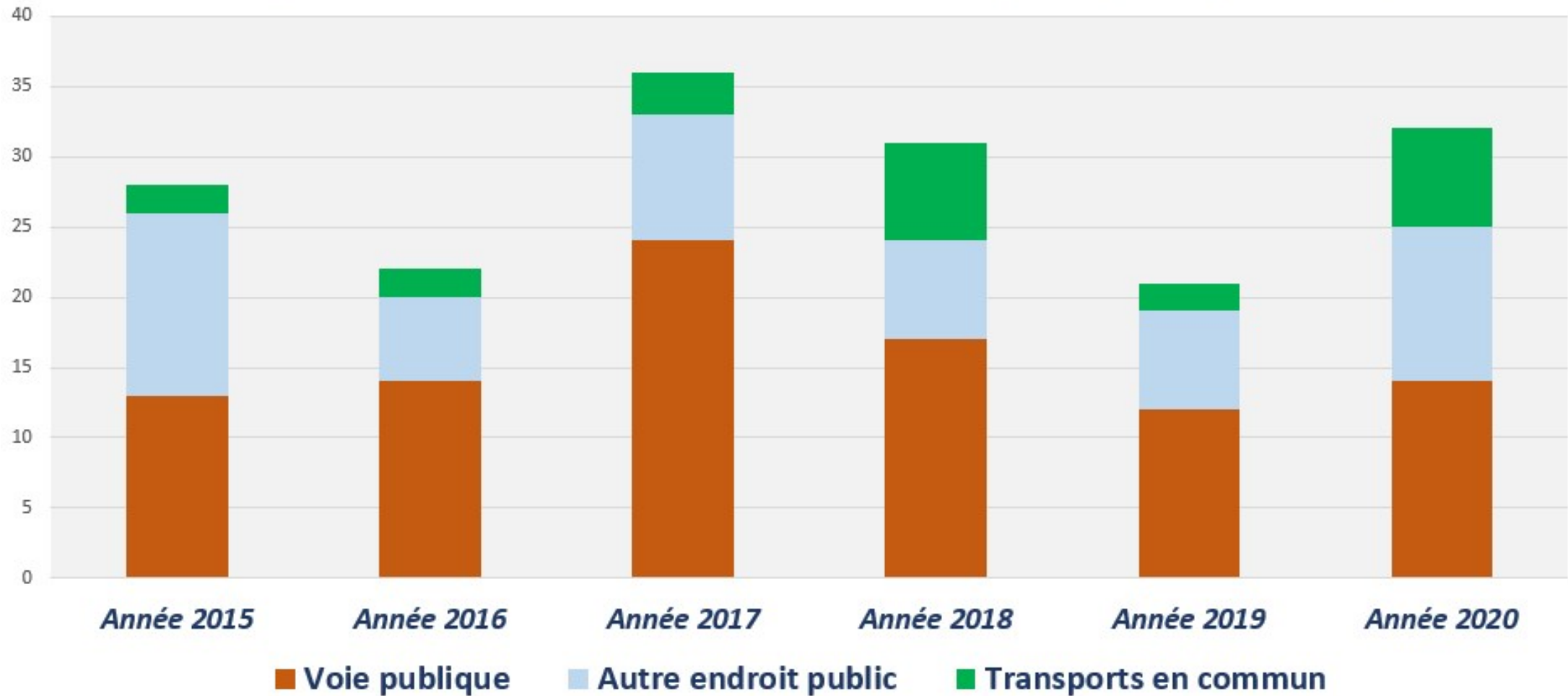
70% secteur de LLN
!! Dalle

Criminalité contre les personnes



Violences sexuelles dans l'espace public (hors VIF)

Ottignies-LLN - Violences sexuelles dans l'espace public (hors VIF)



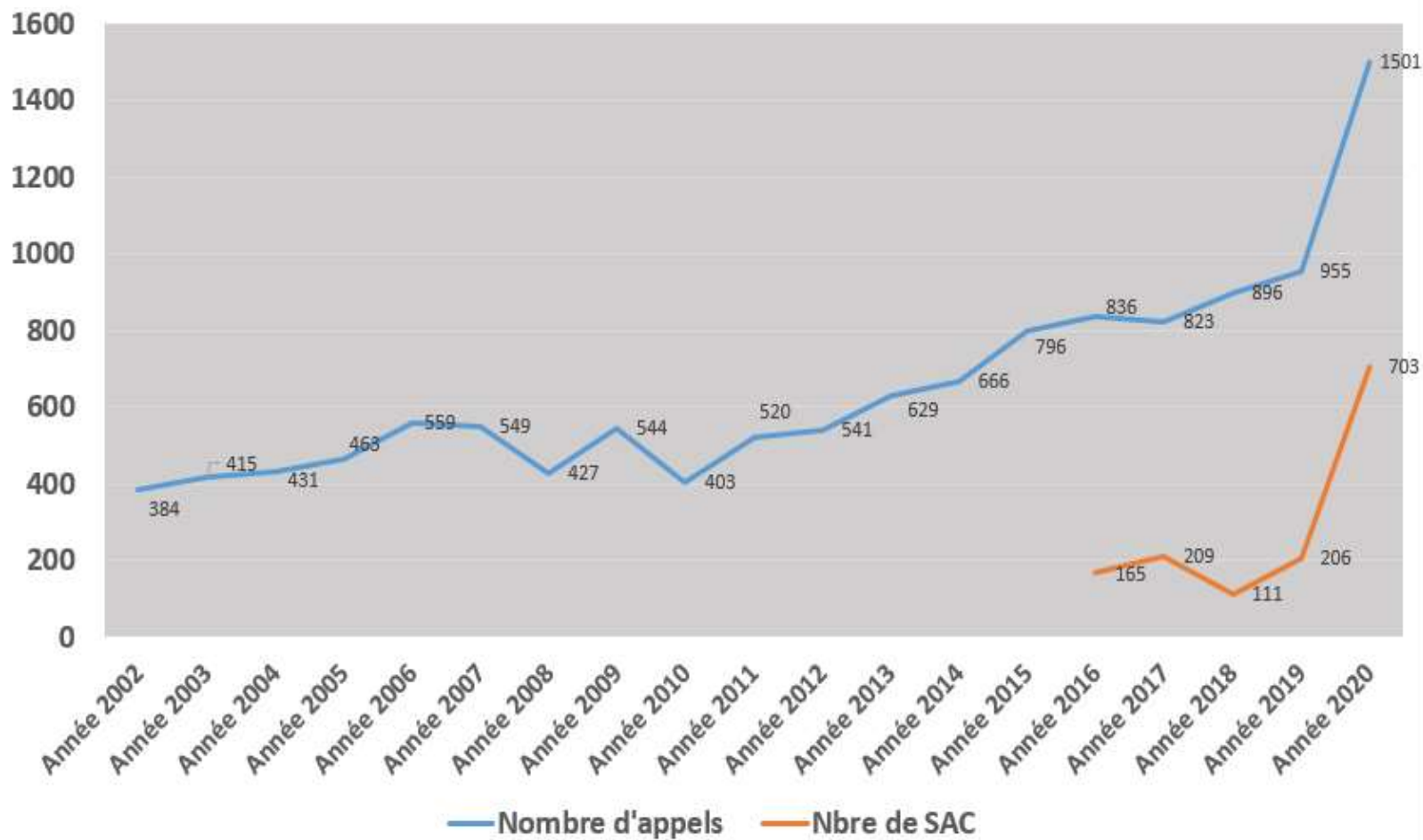
Ordre public et tapages



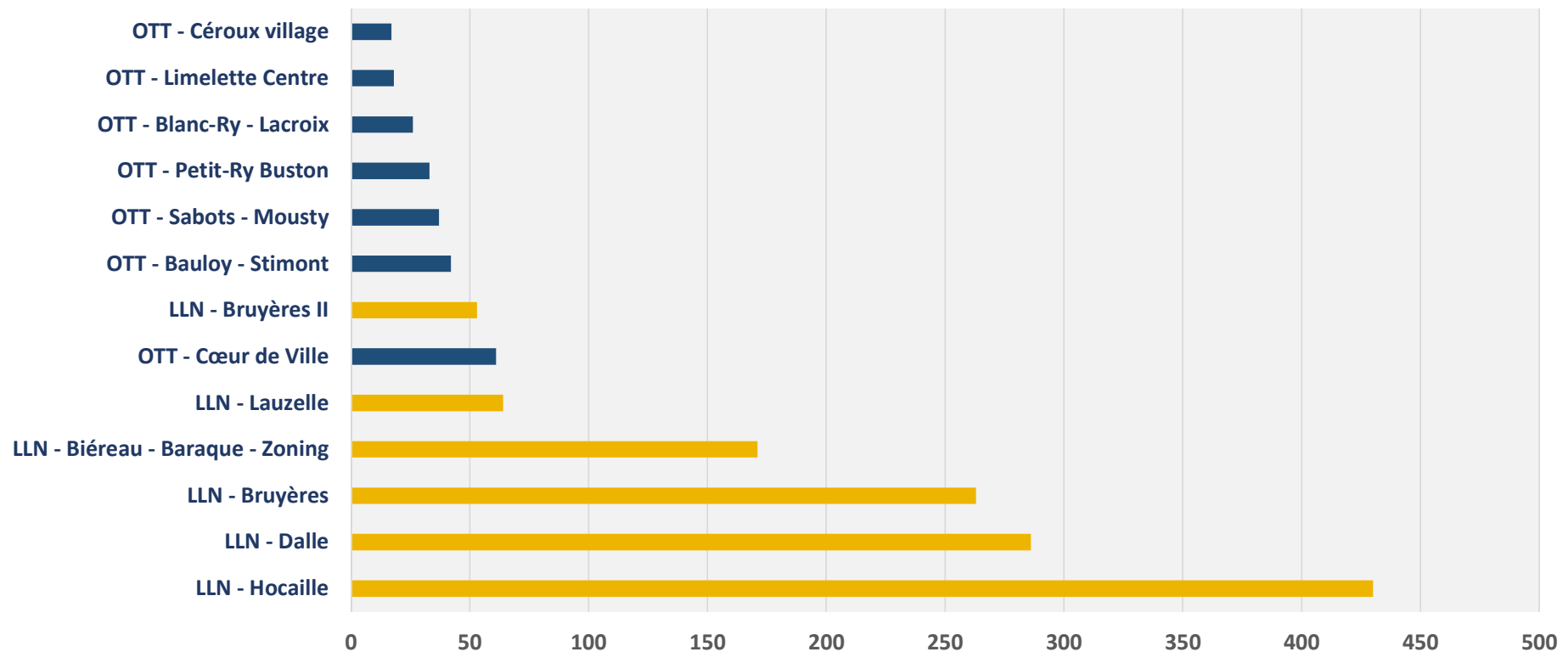
Evolution annuelles nombre d'appels pour tapage et SAC Ville



ZP 5275 - Evolution nombre d'appels pour tapage et SAC Ville



ZP5275 - Répartition par quartiers du nombre d'appels pour tapage en 2020



Synthèse

Zoom sur nos priorités

Phénomènes / Années	2010	2011	2012	2013	2014	2015	2016	2017	2018	2019	2020
Sécurité routière											
Accidents Lésions corporelles	89	87	77	84	66	81	64	63	51	51	35
Accidents Dégâts matériels	476	502	477	441	464	452	484	494	457	482	294
Accidents mortels	1	2	0	2	2	1	0	0 (1)	0	0	0
Cambriolages											
Dans habitations	175	223	267	283	239	212	279	196	178	132	124
Criminalité de rue "Espace public"											
Vols (et extorsions) à Main Armée VMA	22	22	10	9	10	6	14	11	10	3	13
Coups et blessures volontaires	220	197	202	159	185	186	140	143	128	126	90
Vols avec violence	67	72	78	74	65	52	46	47	32	48	30
Violences sexuelles / Viols											
Espace public	Nouvelle approche					28	23	35	31	21	32
Habitations						19	10				
Autres											
Appels tapage	403	520	541	629	666	796	837	823	896	955	1501
VIF	189	145	119	113	134	119	102	113	83	121	89
Stups									284	208	166

Vous n'avez pas pu poser votre question ?

- **Julie Chantry** – bourgmestre (affaires générales, participation, logement, patrimoine, contentieux, transition écologique, personnel, protocole) - julie.chantry@olln.be
- **Benoît Jacob** – premier échevin (urbanisme – aménagement du territoire – sport – jeunesse – aînés – tourisme – fêtes) - benoit.jacob@olln.be
- **Annie Galban-Leclef** – échevine (enseignement, associations patriotiques, jumelages, laïcité, état civil, population) - annie.galban-leclef@olln.be
- **David da Câmara Gomes** – échevin (mobilité, voiries, culture) - david.da-camara-gomes@olln.be
- **Nadine Fraselle** – échevine (affaires économiques – commerces – classes moyennes – emploi – affaires sociales – petite enfance – personne handicapée – santé – cultes – toponymie – bien-être animal) - nadine.fraselle@olln.be
- **Philippe Delvaux** – échevin (finances, budget, numérique, simplification administrative, environnement, espaces verts, affaires rurales) - philippe.delvaux@olln.be
- **Abdel Ben El Mostapha** – échevin (bâtiments, énergie, droits humains, relations Nord-Sud, accueil des personnes d'origine étrangère, information, tutelle CPAS) - abdel.benelmostapha@olln.be
- **Marie-Pierre Lambert-Lewalle** – présidente du CPAS - marie-pierre.lambert@cpas.olln.be

**Merci pour votre écoute &
votre participation !**

Ville d'Ottignies-Louvain-la-Neuve
Avenue des Combattants 35
1340 Ottignies- Louvain-la-Neuve

info@olln.be
010/43 60 00
www.olln.be

