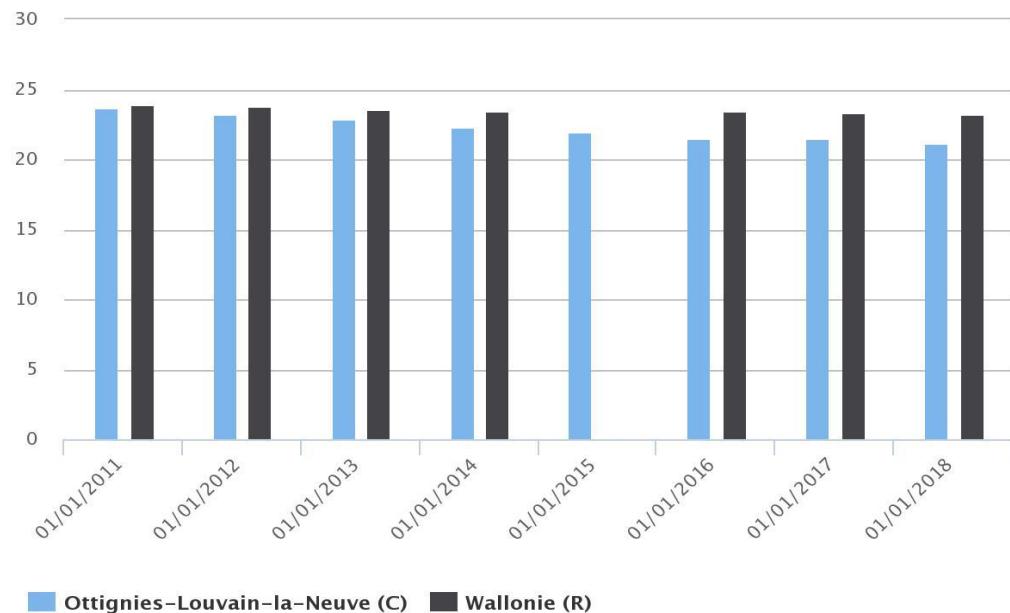


Éléments statistiques

Plan de cohésion sociale Ottignies-Louvain-la-Neuve 2019

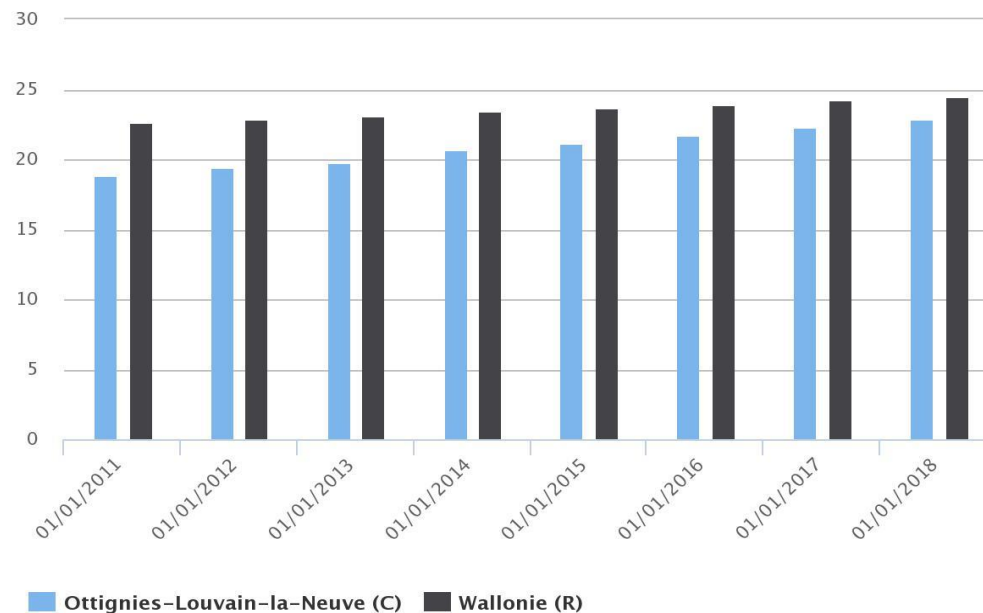
Diagnostic de cohésion sociale 2019

Part des moins de 20 ans (%)



IWEPS | Registre national, SPF économie – Statbel

Part de 60 ans et plus (%)



IWEPS | Registre national, SPF économie – Statbel

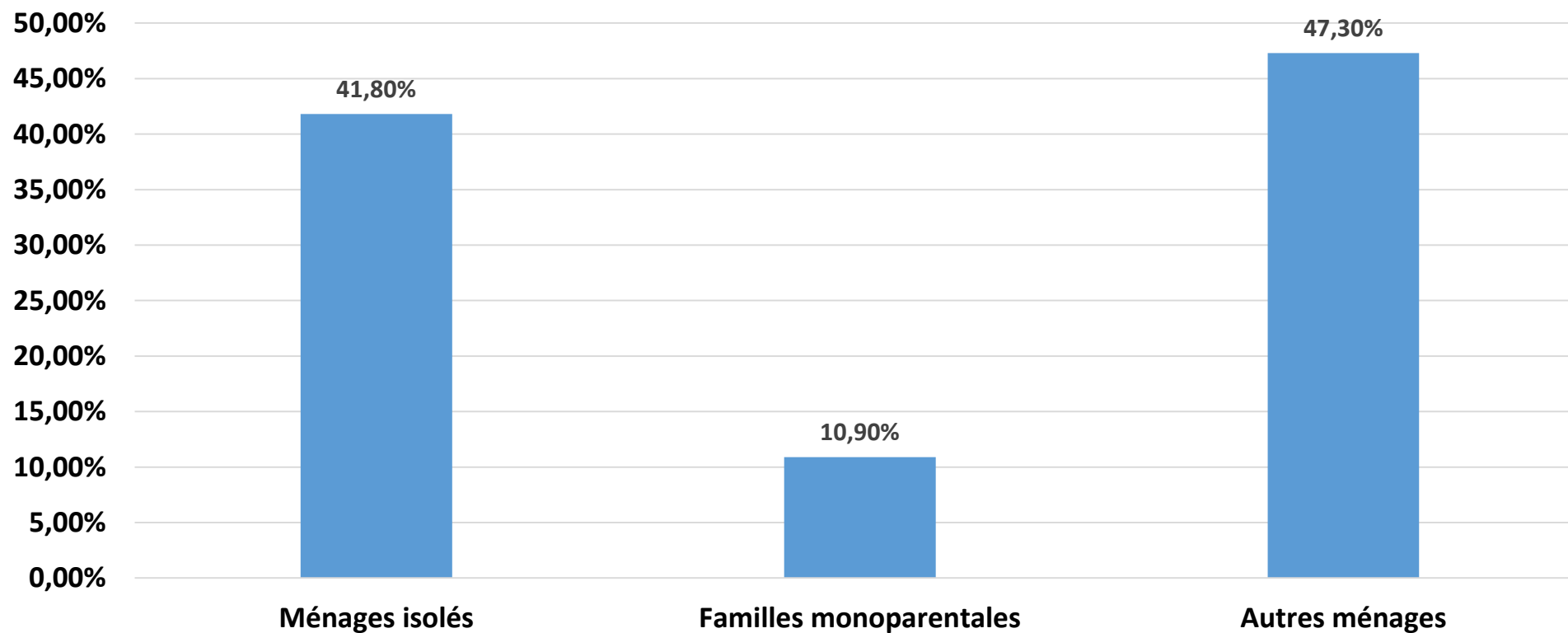
Pendant les 10 dernières années, la population de moins de 20 ans a diminué de près de 1000 habitants. En contrepartie, la population de plus de 65 ans a augmenté de près de 1600 personnes sur la même période, principalement à Louvain-la-Neuve.

Diagnostic de cohésion sociale 2019

En 2017, 52 % des ménages sont constitués d'une seule personne (41,8 %) ou de familles monoparentales (10,9%) :

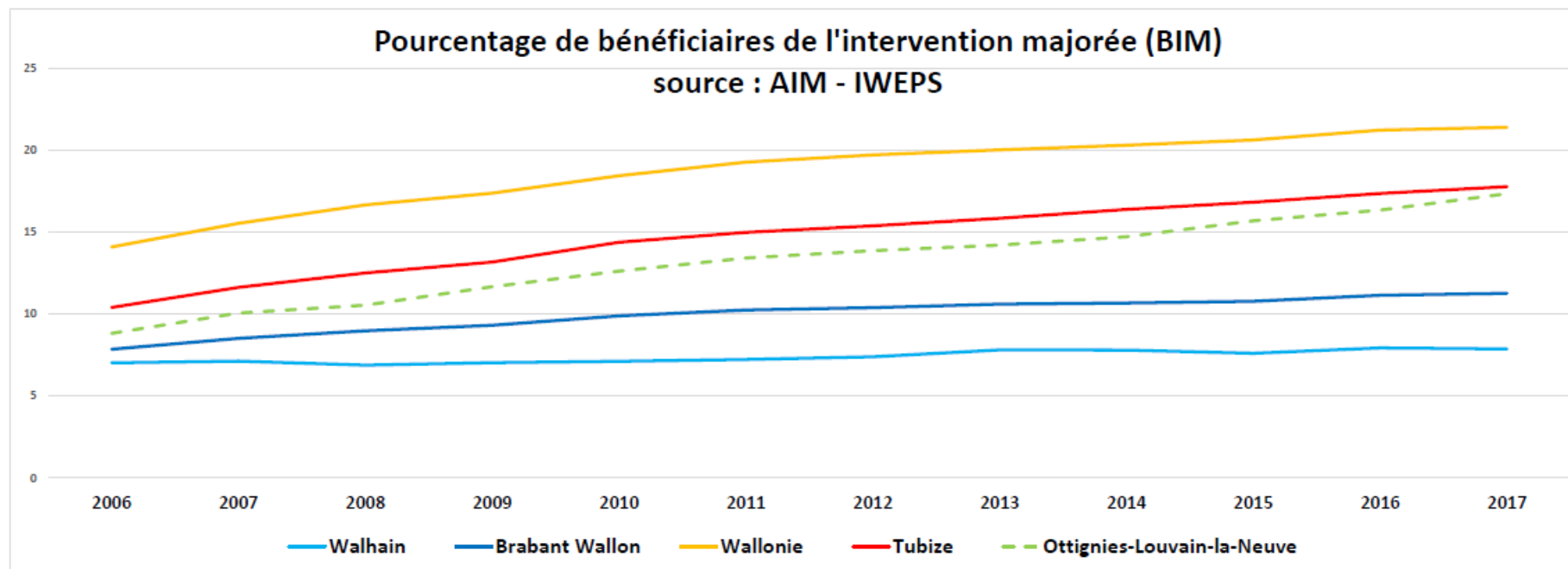
Ménages isolés et familles monoparentales à Ottignies-Louvain-la-Neuve

(source WalStat IWEPS - 2017)



Diagnostic de cohésion sociale 2019

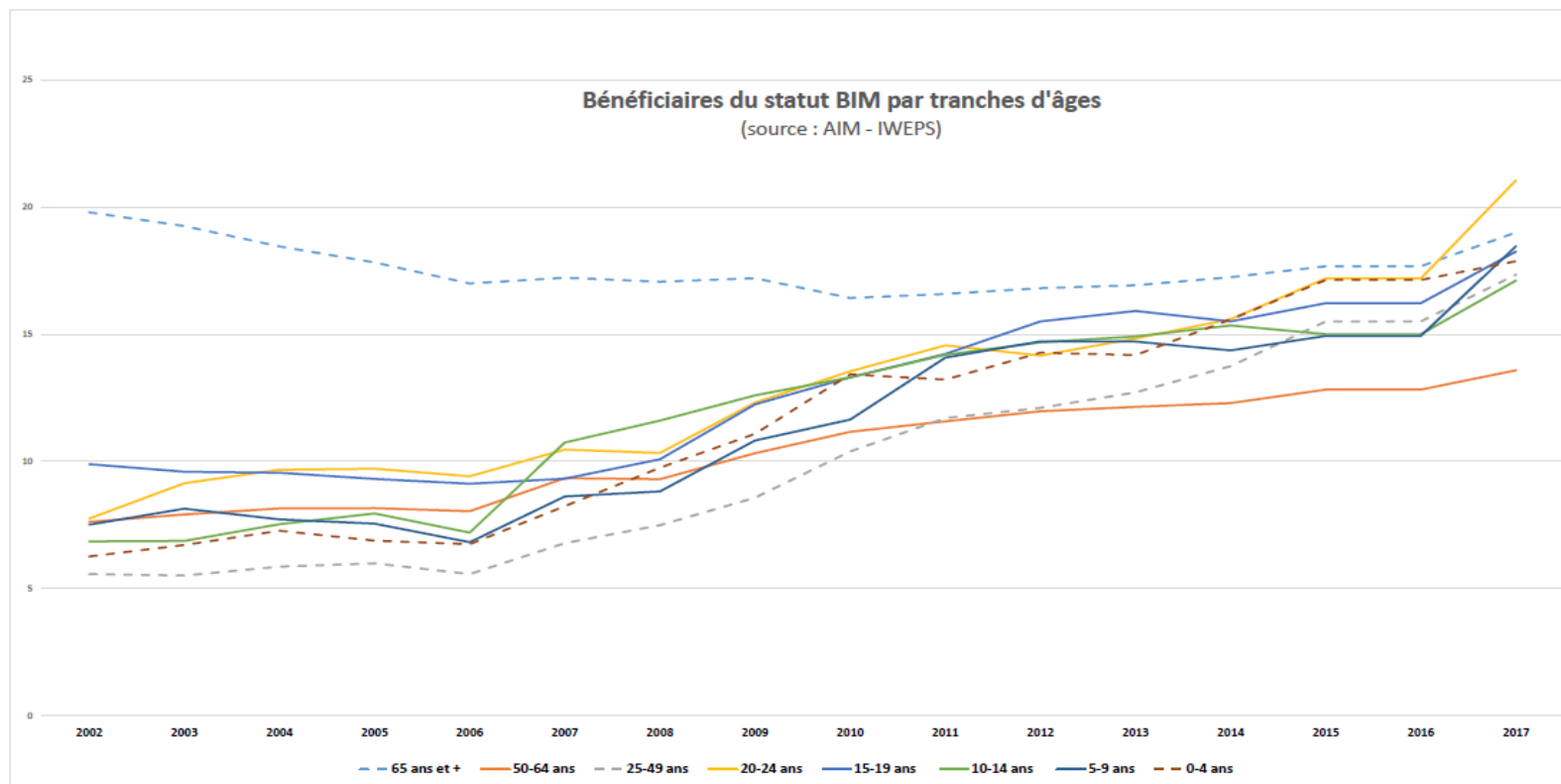
Le nombre de bénéficiaires de l'intervention majorée (statut BIM) à OLLN a doublé en dix ans (augmentation de 196% à OLLN, 170% à Tubize, 152% en RW, 143% en BW), alors qu'il ne progresse que très faiblement à Walhain (+ 112%). **Un habitant d'OLLN sur six vit avec de très faibles revenus** (17,34% de la population) .



	2006	2007	2008	2009	2010	2011	2012	2013	2014	2015	2016	2017	Progression sur 11 ans
Walhain	7,02	7,12	6,88	7,03	7,11	7,23	7,39	7,81	7,8	7,6	7,93	7,87	112%
Brabant Wallon	7,85	8,51	8,98	9,31	9,89	10,24	10,39	10,6	10,67	10,78	11,14	11,26	143%
Wallonie	14,09	15,53	16,66	17,37	18,44	19,27	19,71	20,01	20,3	20,62	21,22	21,39	152%
Tubize	10,4	11,62	12,5	13,17	14,38	14,98	15,38	15,84	16,38	16,82	17,35	17,77	170%
Ottignies-Louvain-la-Neuve	8,82	10,06	10,54	11,67	12,62	13,41	13,86	14,2	14,71	15,68	16,34	17,34	196%

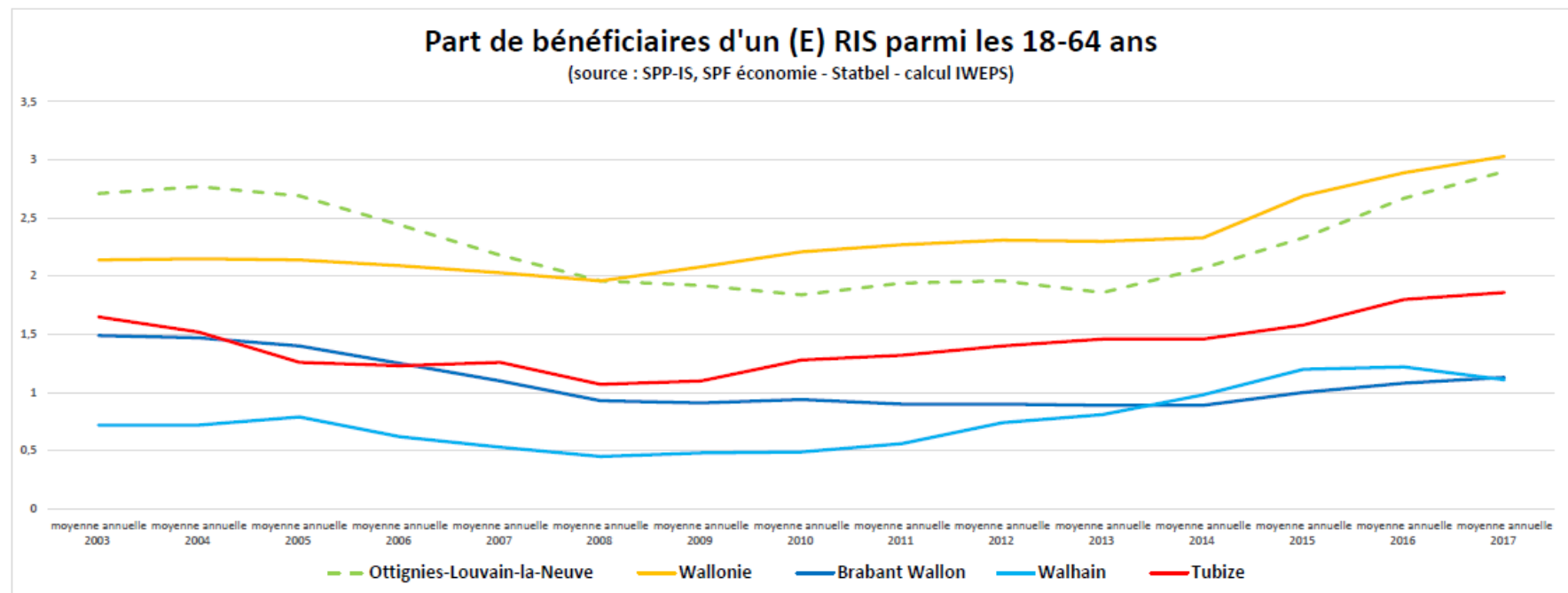
Diagnostic de cohésion sociale 2019

La part des personnes de plus de 65 ans qui bénéficient du statut BIM à OLLN reste stable (19.79% en 2002, 19% en 2017). Par contre, dans certaines tranches d'âges, l'augmentation de la part de personnes qui bénéficient du statut BIM est très importante (**311% chez les 25-49 ans, 285 % chez les 0-4 ans**). **21% des 20-24 ans ont le statut BIM.**



	2002	2003	2004	2005	2006	2007	2008	2009	2010	2011	2012	2013	2014	2015	2016	2017	Augmentation sur 15 ans
65 ans et +	19,79	19,25	18,45	17,82	16,99	17,22	17,06	17,2	16,42	16,58	16,81	16,92	17,24	17,67	17,67	19	96%
50-64 ans	7,62	7,91	8,15	8,16	8,04	9,34	9,3	10,32	11,16	11,57	11,97	12,14	12,29	12,82	12,82	13,58	178%
25-49 ans	5,57	5,51	5,06	5,99	5,57	6,78	7,49	8,57	10,39	11,7	12,1	12,71	13,74	15,5	15,5	17,34	311%
20-24 ans	7,75	9,14	9,67	9,71	9,41	10,46	10,33	12,31	13,54	14,56	14,16	14,83	15,59	17,19	17,19	21,05	271%
15-19 ans	9,09	9,59	9,55	9,31	9,12	9,32	10,08	12,24	13,3	14,22	15,5	15,91	15,5	16,22	16,22	18,25	184%
10-14 ans	6,85	6,87	7,53	7,95	7,2	10,74	11,6	12,59	13,3	14,19	14,68	14,91	15,34	15	15	17,11	250%
5-9 ans	7,51	8,14	7,72	7,55	6,82	8,62	8,82	10,82	11,64	14,08	14,72	14,71	14,36	14,93	14,93	18,46	246%
0-4 ans	6,26	6,71	7,27	6,68	6,74	8,24	9,75	11,08	13,42	13,21	14,27	14,18	15,58	17,13	17,13	17,87	285%

Diagnostic de cohésion sociale 2019



	moyenne annuelle 2003	moyenne annuelle 2004	moyenne annuelle 2005	moyenne annuelle 2006	moyenne annuelle 2007	moyenne annuelle 2008	moyenne annuelle 2009	moyenne annuelle 2010	moyenne annuelle 2011	moyenne annuelle 2012	moyenne annuelle 2013	moyenne annuelle 2014	moyenne annuelle 2015	moyenne annuelle 2016	moyenne annuelle 2017
Ottignies-Louvain-la-Neuve	2,71	2,77	2,69	2,44	2,18	1,96	1,92	1,84	1,94	1,96	1,86	2,07	2,33	2,67	2,9
Wallonie	2,14	2,15	2,14	2,09	2,03	1,96	2,08	2,21	2,27	2,31	2,3	2,33	2,69	2,89	3,03
Brabant Wallon	1,49	1,47	1,4	1,25	1,1	0,93	0,91	0,94	0,9	0,9	0,89	0,89	1	1,08	1,13
Walhain	0,72	0,72	0,79	0,62	0,53	0,45	0,48	0,49	0,56	0,74	0,81	0,98	1,2	1,22	1,11
Tubize	1,65	1,52	1,26	1,23	1,26	1,07	1,1	1,28	1,32	1,4	1,46	1,46	1,58	1,8	1,86

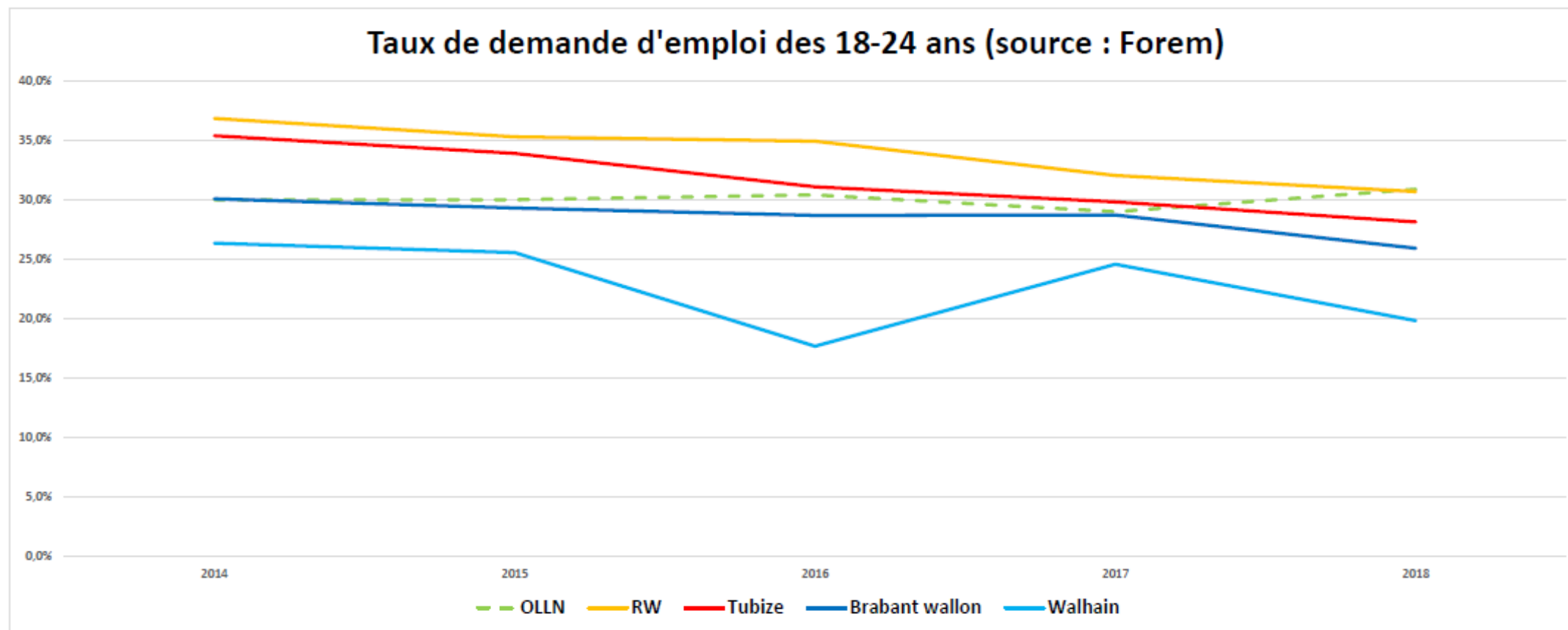
La part de la population d'OLLN qui dispose de petits revenus ou de revenus de remplacement est plus proche de la moyenne wallonne ou d'une ville comme Tubize. On constate ici que la part de bénéficiaires d'un revenu d'intégration sociale (RIS) est proche de la moyenne wallonne (**OLLN 2.9%**, RW 3,03%) et nettement au-dessus de la part du Brabant wallon (1,13%) ou de Walhain (1,11%).

Diagnostic de cohésion sociale 2019

TAUX DE DEMANDE D'EMPLOI EN BRABANT WALLON AU 31 DÉCEMBRE 2018

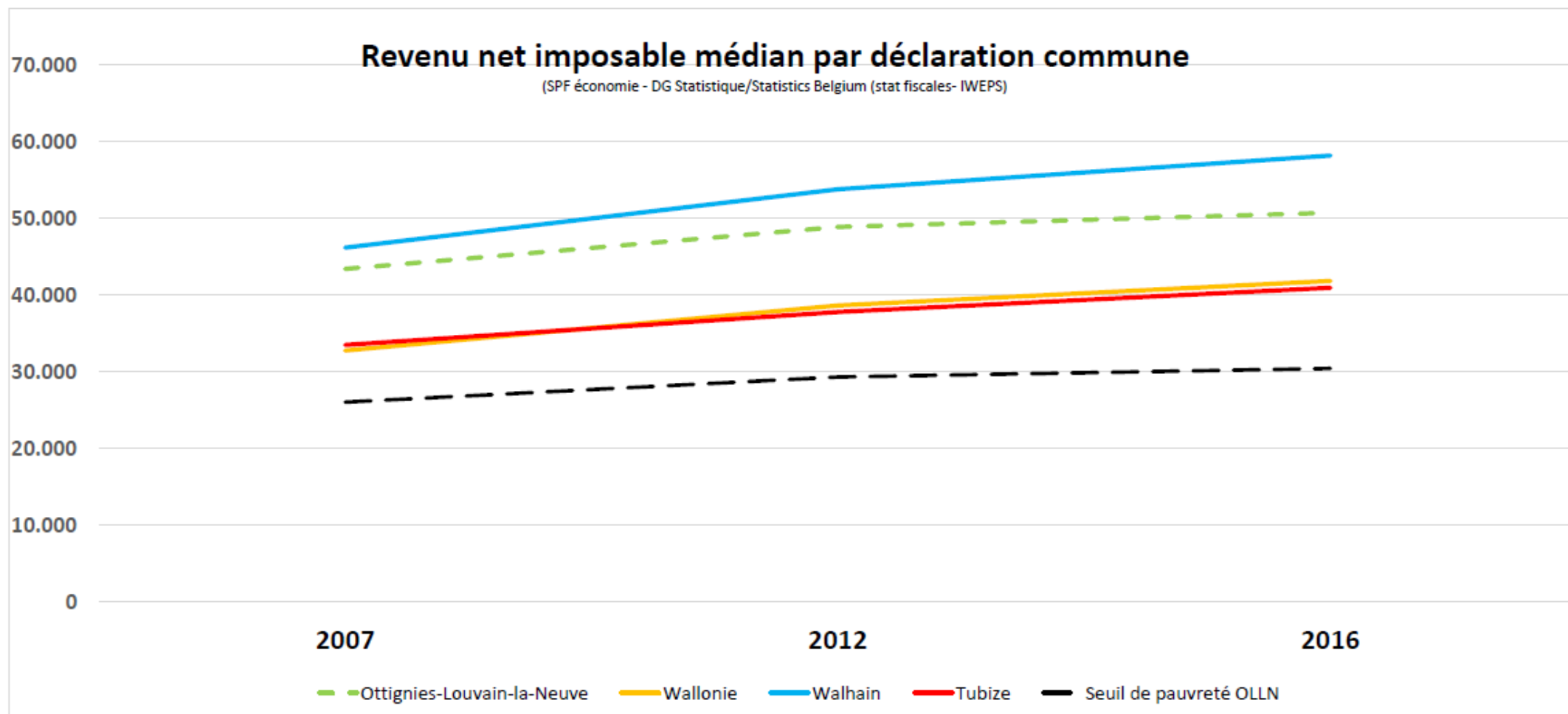
	Demandeurs d'emploi	Population active	Pourcentage de demandeurs d'emploi
Ottignies-LLN	1 715	13 741	12,5%
Nivelles	1 505	12 926	11,6%
Tubize	1 331	11 450	11,6%
Rebecq	531	5 098	10,4%
Hélicine	167	1 617	10,3%
Rixensart	940	9 160	10,3%
Jodoigne	647	6 389	10,1%
Waterloo	1 160	11 514	10,1%
Genappe	696	7 144	9,7%
Wavre	1 452	14 933	9,7%
Court-Saint-Etienne	464	4 799	9,7%
Braine-le-Château	466	4 927	9,5%
Braine-l'Alleud	1 675	18 091	9,3%
Mont-Saint-Guibert	330	3 580	9,2%
Chastre	313	3 481	9%
Chaumont-Gistoux	480	5 364	8,9%
Lasne	508	5 756	8,8%
Villers-la-Ville	429	5 121	8,4%
Ramillies	243	2 950	8,2%
La Hulpe	245	2 979	8,2%
Orp-Jauche	338	4 118	8,2%
Ittre	258	3 194	8,1%
Perwez	351	4 432	7,9%
Grez-Doiceau	461	5 975	7,7%
Beauvechain	255	3 337	7,6%
Incourt	194	2 544	7,6%
Walhain	247	3 385	7,3%

Diagnostic de cohésion sociale 2019



	2014	2015	2016	2017	2018	Evolution 2014-2018
OLLN	30,0%	30,0%	30,4%	29,0%	30,9%	103%
RW	36,9%	35,3%	35,0%	32,1%	30,7%	83%
Tubize	35,4%	33,9%	31,1%	29,9%	28,2%	79%
Brabant wallon	30,1%	29,3%	28,7%	28,7%	25,9%	86%
Walhain	26,4%	25,6%	17,7%	24,6%	19,8%	75%

Diagnostic de cohésion sociale 2019



Diagnostic de cohésion sociale 2019



Ce graphique montre qu'à Ottignies-Louvain-la-Neuve, les inégalités de revenus sont plus importantes qu'à Walhain, qu'en moyenne en Wallonie et qu'à Tubize : Ottignies-Louvain-la-Neuve est parmi les communes les plus inégalitaires de Wallonie.

Le fait de disposer de faibles revenus dans une commune où les inégalités de revenus sont plus importantes entraîne des difficultés supplémentaires d'accès au logement, à la culture ou même à l'alimentation dans la mesure où les hauts revenus plus présents influent sur l'offre en termes de qualité et de prix.

Par ailleurs, les inégalités de revenus ont un impact négatif sur le sentiment de bien-être de la population.

Diagnostic de cohésion sociale 2019

